
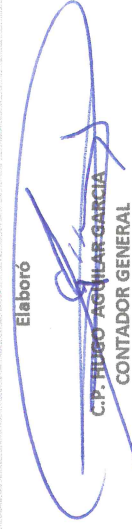


**No.    FORMATOS PROGRAMÁTICOS 2021**

1.-	Transformación Deseada	PP-FM-03-00
2.-	Árbol del Problema	PP-FM-04-00
3.-	Mapa de Relaciones	PP-FM-05-00
4.-	Matriz de Expectativas y Fuerzas	PP-FM-06-00
5.-	Árbol de Objetivos	PP-FM-07-00
6.-	Acciones	PP-FM-08-00
7.-	Alternativas	PP-FM-09-00
8.-	Ficha de Indicador	PP-FM-0B-02
9.-	Riesgos	PP-FM-0E-01
10.-	Metas	PP-FM-0F-01
11.-	Metas Trimestrales	PP-FM-0G-01
12.-	Ficha de Proyecto	PP-FM-0H-03
13.-	Programa Operativo Anual	PP-FM-0I-00



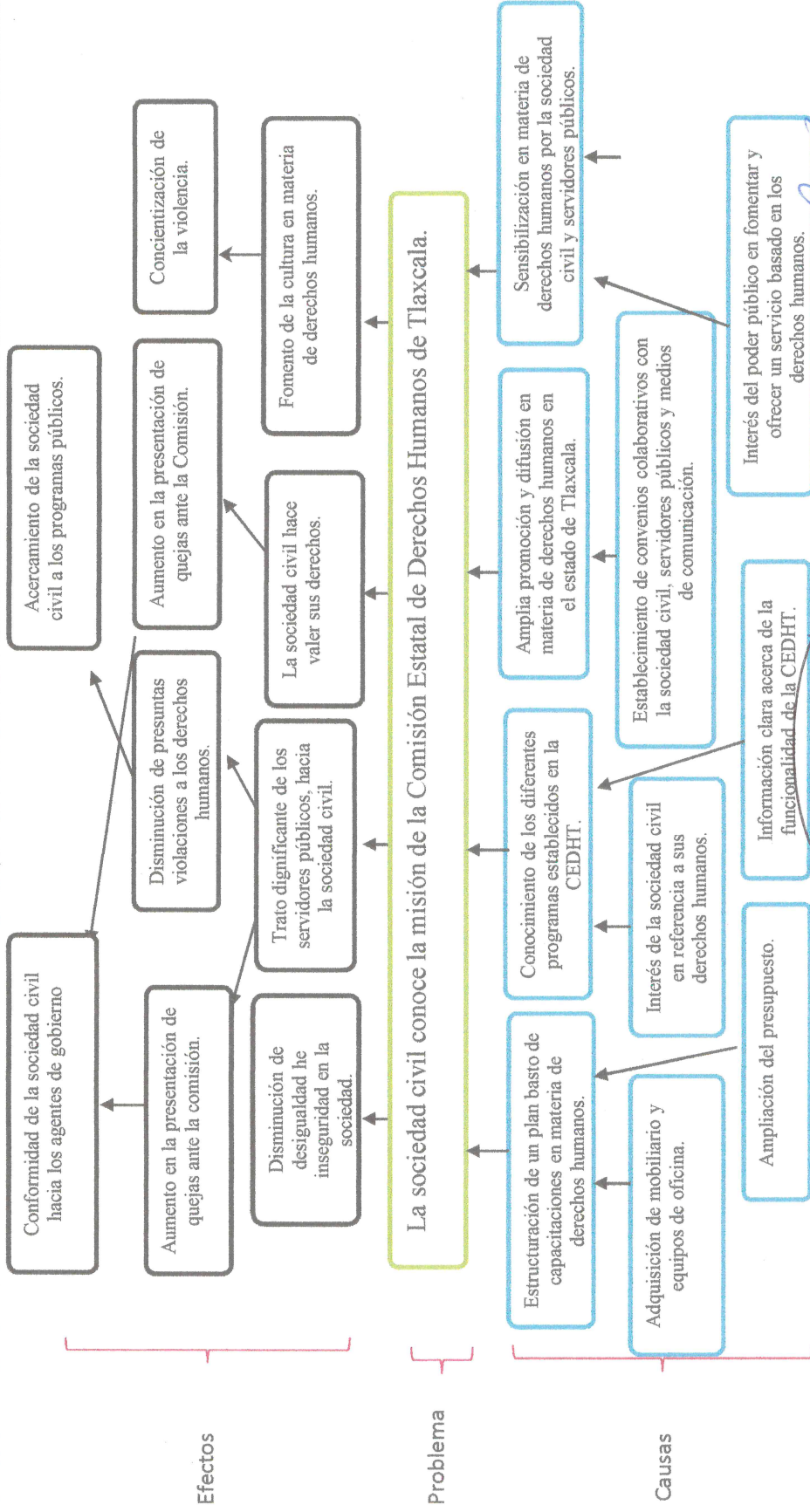
**Dependencia o Entidad:** Comisión Estatal de Derechos Humanos

Transformación Deseada	Diagnostico (Situación Actual)
<p>Considerando que los derechos humanos tienen en su haber que la libertad, la justicia y la paz sean el punto central que edifique el mundo, para lograr una adecuada convivencia, un ámbito de cordialidad y de respeto entre los habitantes. El desconocimiento de estos han provocado actos de violencia, llevando a una desestabilidad he inseguridad para la conciencia de la humanidad. De ahí la importancia de emanar una cultura en materia de derechos humanos, centrado este esfuerzo a primera instancia entre el poder público, garantizando brindar un trato dignificante, atendiendo las demandas de la sociedad y a la vez promoviendo la ejecución por parte de la sociedad civil en la validación de los derechos humanos.</p> <p>La Comisión de Derechos Humanos de Tlaxcala trabaja de manera constante para lograr una concientización de los derechos humanos, fijando así las bases de una sociedad democrática.</p>	<p>La Comisión Estatal de Derechos Humanos de Tlaxcala, tiene el firme propósito por decreto legal y constitucional la protección, observancia, promoción, estudio y divulgación de los derechos humanos entre la sociedad civil, así como también conocerá de quejas por actos u omisiones de naturaleza administrativa, provenientes de cualquier servidor público estatal o municipal en ejercicio de sus funciones que presuntamente viole estos derechos. Los principios de universalidad, interdependencia, individualidad y progresividad mediante las cuales se rige esta Comisión, hacen que se trabaje de manera activa en la salvaguarda y defensa de aquellos sectores vulnerables, fijando así las bases de una sociedad en armonía. En nuestra sociedad existe una sociedad discriminatoria, hacia diferentes sectores, es por esto y por lo anterior que se cuenta con un plan de trabajo dirigido a la difusión y concientización en materia de derechos humanos entre la sociedad civil, niñas, niños y adolescentes, logrando así sentar las bases de una sociedad democrática en el estado. por actos u omisiones de naturaleza administrativa, provenientes de cualquier servidor público estatal o municipal en ejercicio de sus funciones que presuntamente viole estos derechos. Los principios de universalidad, interdependencia, individualidad y progresividad mediante las cuales se rige esta Comisión, hacen que se trabaje de manera activa en la salvaguarda y defensa de aquellos sectores vulnerables, fijando así las bases de una sociedad en armonía. En nuestra sociedad existe una sociedad discriminatoria, hacia diferentes sectores, es por esto y por lo anterior que se cuenta con un plan de trabajo dirigido a la difusión y concientización en materia de derechos humanos entre la sociedad civil, niñas, niños y adolescentes, logrando así sentar las bases de una sociedad democrática en el Estado.</p>
 <p>Comisión Estatal de Derechos Humanos LIC. VICTOR MANUEL CID DEL PRADO PINEDA PRESIDENTE DE LA CEDH PRESIDENCIA</p>	 <p>Elaboró C.P. HUGO AGUILAR GARCIA CONTADOR GENERAL</p>

Dependencia o Entidad:  
Unidad Responsable:

Comisión Estatal de Derechos Humanos  
Presidencia

Proyecto: Promover los distintos programas de la Comisión Estatal de Derechos Humanos de Tlaxcala



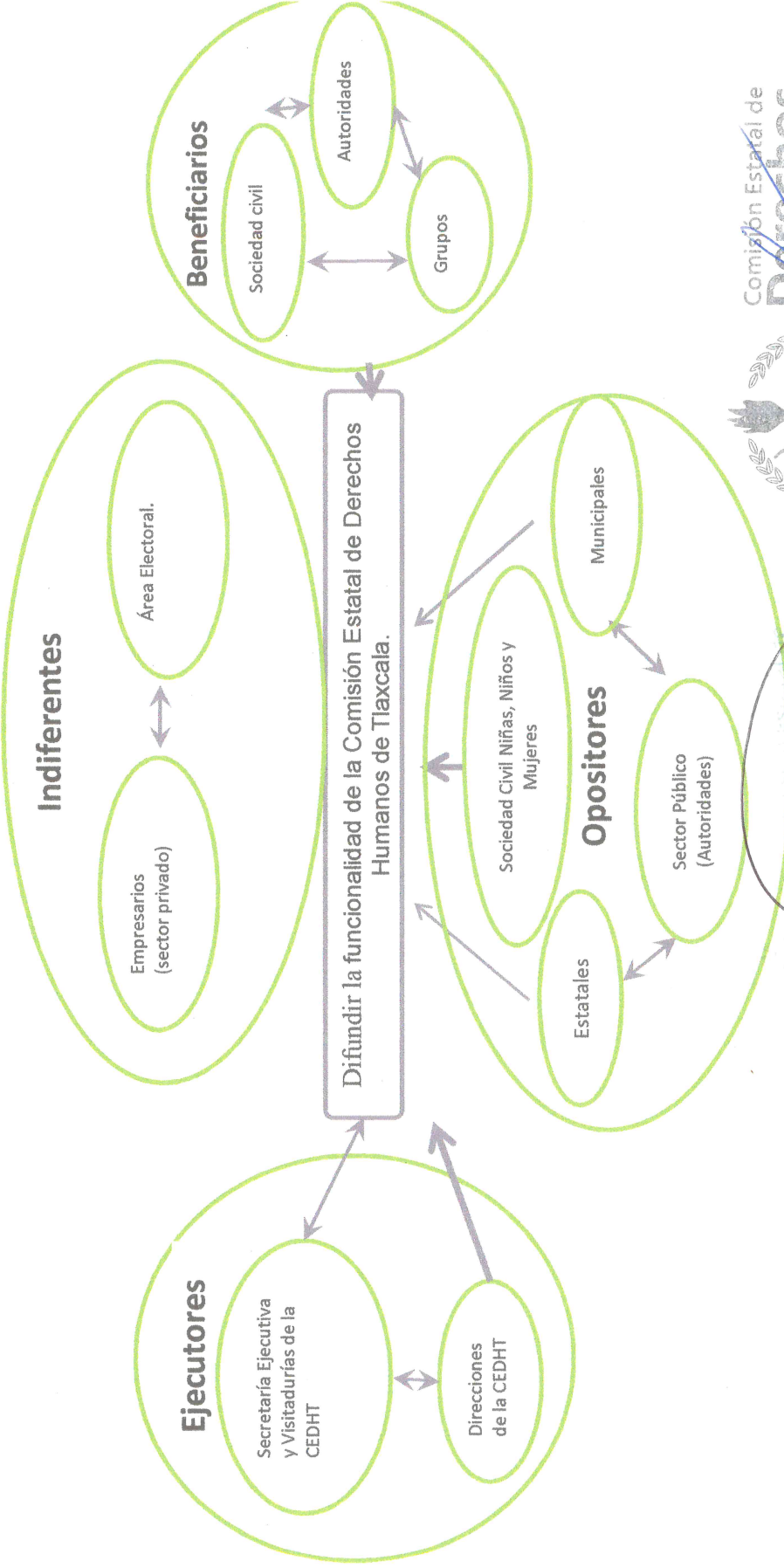
Elaboró  
C.P. HUGO AGUILAR GARCÍA  
CONTADOR GENERAL

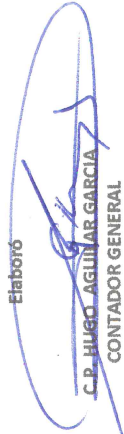
Responsable del Proyecto  
LIC. ANGÉLICA MARIA JUAREZ TEXIS  
ENCARGADA DE LA DIRECCIÓN ADMINISTRATIVA

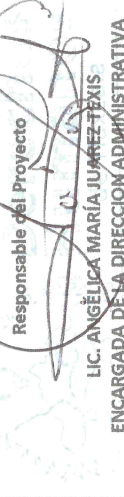
Comisión Estatal de  
Derechos  
Humanos  
LIC. VICTOR MANUEL CID DEL PRADO PINEDA  
PRESIDENTE DE LA CEDHT de Tlaxcala

PRESIDENCIA

**Dependencia o Entidad:** Comisión Estatal de Derechos Humanos  
**Unidad Responsable:** Presidencia  
**Proyecto:** Promover los distintos programas de la Comisión Estatal de Derechos Humanos de Tlaxcala



**Elaboró**  
  
 C.P. HUGO AGUILAR GARCIA  
 CONTADOR GENERAL

**Responsable del Proyecto**  
  
 LIC. ANGÉLICA MARÍA JUÁREZ TEXIS  
 ENCARGADA DE LA DIRECCIÓN ADMINISTRATIVA

Comisión Estatal de  
**Derechos Humanos**  
 de Tlaxcala  
  
 LIC. VÍCTOR MANUEL CID DEL PRADO PINEDA  
 PRESIDENTE DE LA CEDHT

Dependencia o Entidad: **Comisión Estatal de Derechos Humanos**  
 Unidad Responsable: **Presidencia**  
 Proyecto: **Promover los distintos programas de la Comisión Estatal de Derechos Humanos de Tlaxcala**

GRUPO	INTERES O EXPECTATIVA	VALENCIA	FUERZA	RESULTANTE
Indiferentes				
Sector Privado		menos	1	-1
Ejecutores				
CEDH	Difundir y hacer valer los Derechos Humanos.	más	8	8
Opositores				
Servidores Públicos	Crear una cultura de promoción, defensa y sensibilización de los Derechos Humanos.	menos	8	-8
Beneficiarios				
Sociedad Civil	Crear una cultura de promoción, defensa y sensibilización de los Derechos Humanos.	más	8	8
<b>RESULTADO</b>				<b>7</b>

Elaboró  
**C.R. HUGO AQUILAR GARCÍA**  
CONTADOR GENERAL

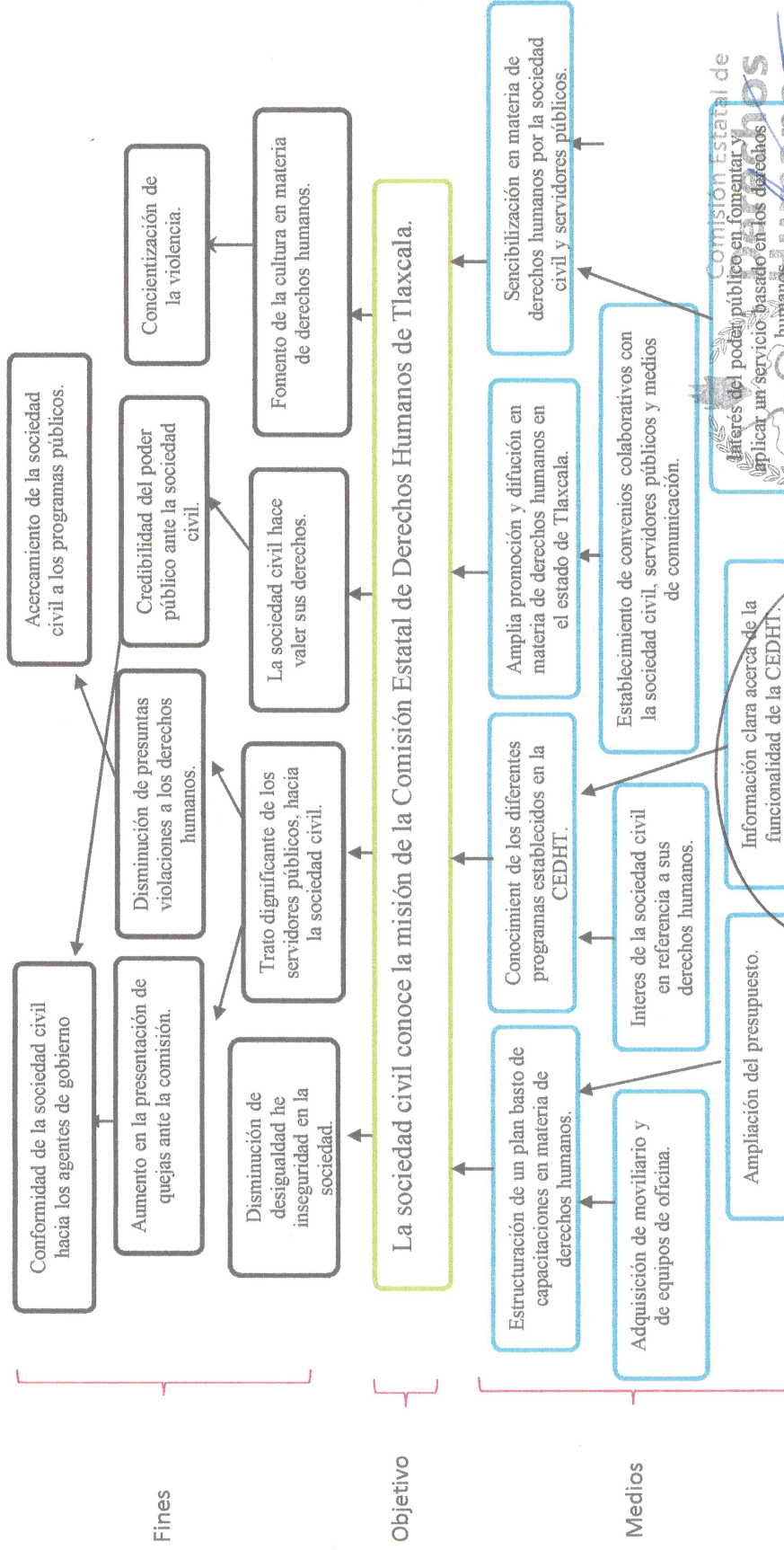
Responsable del Proyecto  
**LIC. ANGÉLICA MARIÁ JÁREZ JEXIS**  
ENCARGADA DE LA DIRECCIÓN ADMINISTRATIVA

Autórizo Comisión Estatal de  
**Derechos Humanos**  
LIC. VICTOR MANUEL CID DEL PRADO PINEDA  
PRESIDENTE DE LA CEDHT de Tlaxcala

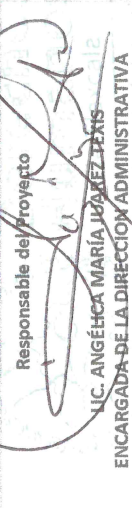
PRESIDENCIA

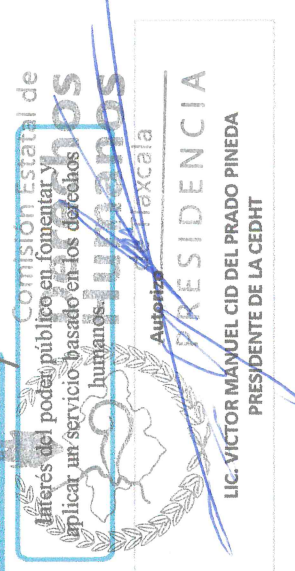
Dependencia o Entidad:  
 Unidad Responsable:  
 Proyecto:

Comisión Estatal de Derechos Humanos  
 Presidencia  
 Promover los distintos programas de la Comisión Estatal de Derechos Humanos de Tlaxcala



Elaboró  
  
 C.P. HUGO AGUILAR GARCÍA  
 CONTADOR GENERAL

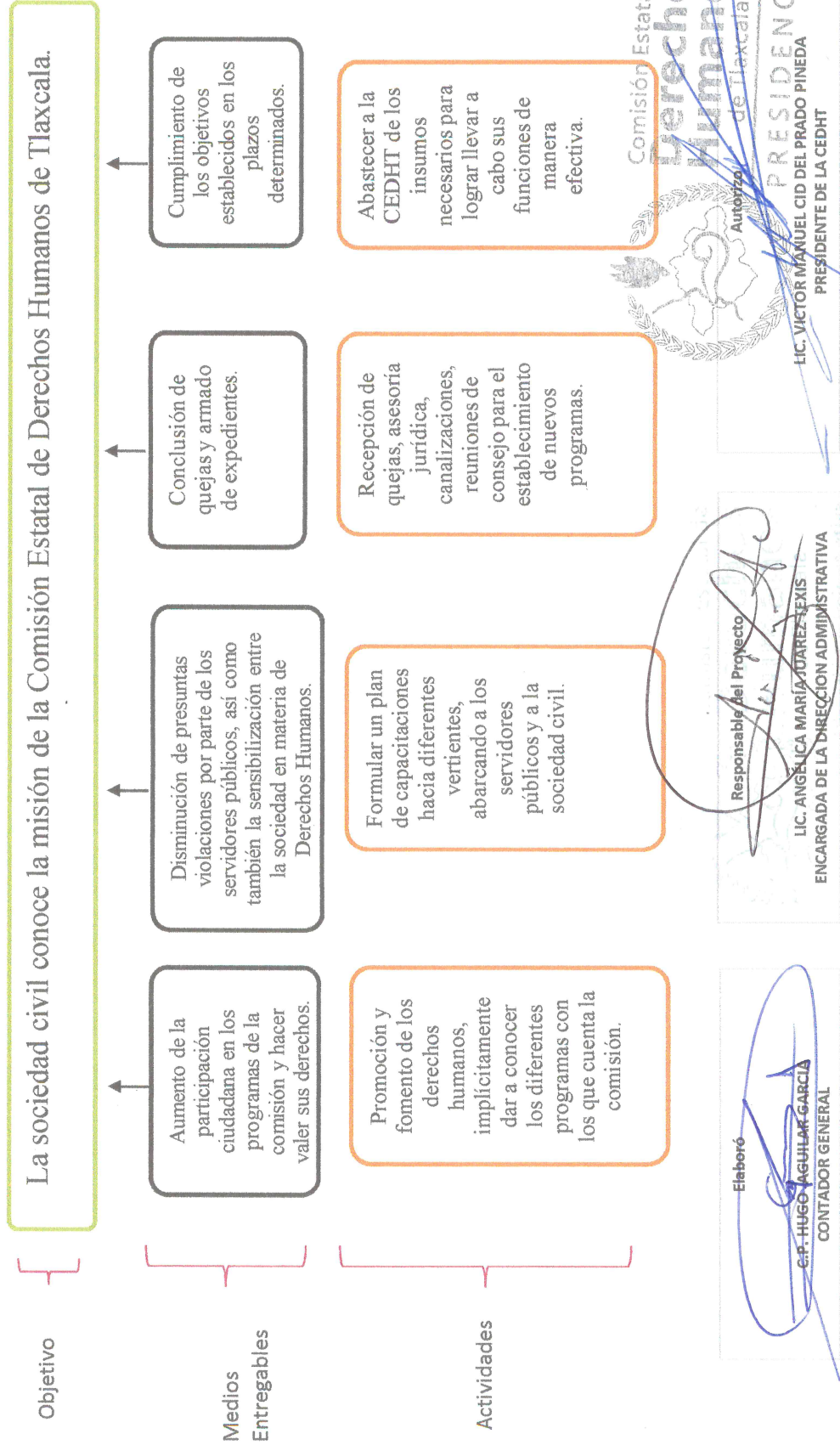
Responsable del Proyecto  
  
 LIC. ANGÉLICA MARÍA JIMÉNEZ TEXIS  
 ENCARGADA DE LA DIRECCIÓN ADMINISTRATIVA

Comisión Estatal de  
 Derechos Humanos  
 Tlaxcala  
 Autoriza  
  
 PRESIDENCIA  
 LIC. VÍCTOR MANUEL CID DEL PRADO PINEDA  
 PRESIDENTE DE LA CEDHT

Dependencia o Entidad:  
 Unidad Responsable:  
 Proyecto:

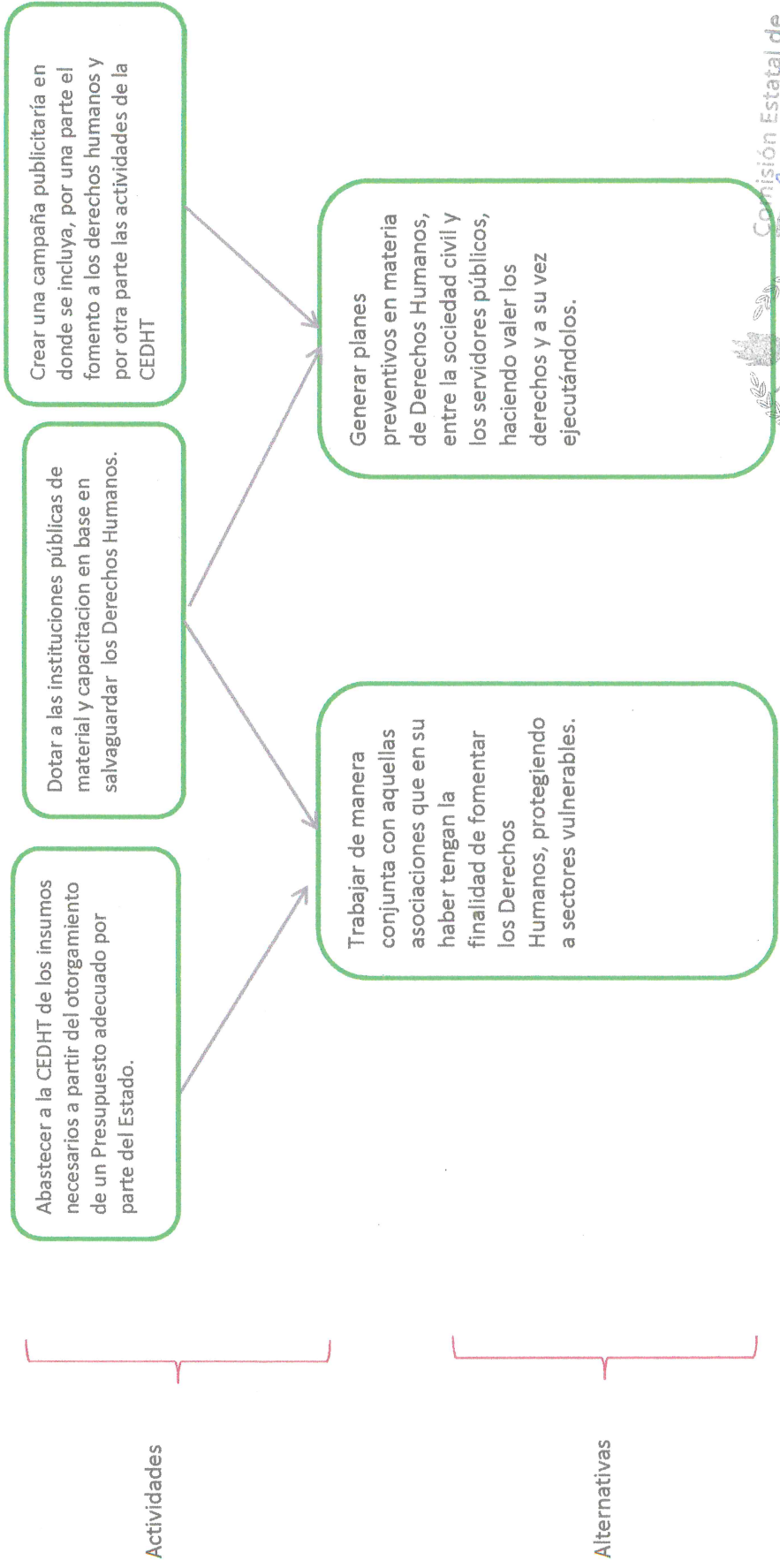
Comisión Estatal de Derechos Humanos  
 Presidencia

Promover los distintos programas de la Comisión Estatal de Derechos Humanos de Tlaxcala

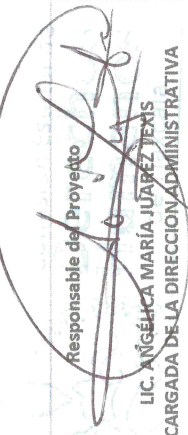


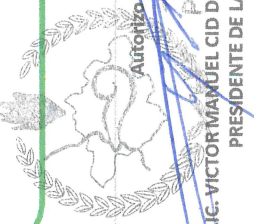
Dependencia o Entidad:  
Unidad Responsable:  
Proyecto:

Comisión Estatal de Derechos Humanos  
Presidencia  
Promover los distintos programas de la Comisión Estatal de Derechos Humanos de Tlaxcala



Elaboró  
  
HUGO AGUILAR GARCÍA  
CONTADOR GENERAL

Responsable del Proyecto  
  
LIC. ANGÉLICA MARÍA JUÁREZ TERIS  
ENCARGADA DE LA DIRECCIÓN ADMINISTRATIVA

Comisión Estatal de  
~~Derechos Humanos~~  
Autorizo  
  
VIC. VICTOR MANUEL CID DEL PRADO PINEDA  
PRESIDENTE DE LA CEDHT





Comisión Estatal de  
**Derechos  
Humanos**  
de Tlaxcala

**COMISIÓN ESTATAL DE DERECHOS HUMANOS DE TLAXCALA**  
**ANTEPROYECTO DE PRESUPUESTO DE EGRESOS 2021**

**Datos de Identificación<sup>1</sup>**

<b>Dependencia:</b>	Comisión Estatal de Derechos Humanos.
<b>Proyecto:</b>	Promover los distintos programas de la Comisión Estatal de Derechos Humanos de Tlaxcala.
<b>Finalidad:</b>	Difusión de la misión de la Comisión Estatal de Derechos Humanos de Tlaxcala.
<b>Función:</b>	Participación de la S.C y los S.P. con la CEDHT en la defensa y validación de los Derechos Humanos.
<b>Subfunción:</b>	Disfusión de los Valores de los Derechos Humanos.

**Alineación<sup>2</sup>**

<b>Eje Rector:</b>	Incluir en Integración Social
<b>Objetivo</b>	Reducir presuntas violaciones de los S.P. hacia la S.C.
	Promover los programas institucionales de la Comisión Estatal de Derechos Humanos de Tlaxcala.
	Promover y difundir el valor y aplicación de los Derechos Humanos en el Estado de Tlaxcala.
<b>Estrategia</b>	Llevar los servicios de la Comisión a toda la población posible, mediante el trabajo directo y de campo en los diferentes municipios y comunidades del Estado, así también, ampliar las campañas de publicidad para lograr el reconocimiento de la sociedad.
<b>Línea de Acción:</b>	Proponer las reformas al Marco Jurídico Local afecto de acuerdo a la reforma constitucional federal, en materia de Derechos Humanos, dar seguimiento y emitir los recordatorios que resulten necesarias en las quejas radicadas que se encuentren en activo en esta comisión.
<b>Sublínea de Acción:</b>	Porponer y coordinar una política estatal en materia de defensa, protección, respeto, prevención y difusión de los Derechos Humanos mediante vías de acción específicas.

**Matriz de Indicadores para Resultados<sup>3</sup>**

**Resumen Narrativo<sup>3.1</sup>**

Objetivo al que corresponde el indicador <sup>3.1.1</sup>	En el Estado de Tlaxcala los programas de la CEDHT, que buscan la defensa, divulgación y concientización de los derechos humanos; son conocidos por la S.C y los S.P. siendo partícipes de ellos.	Marque el nivel del objetivo en la Matriz de Marco Lógico <sup>3.1.2</sup>			
		Fin	Propósito	Componente	Actividad
Objetivo Ponderado <sup>3.1.3</sup>					9.00%

**Indicador<sup>3.2</sup>**

**Datos de identificación del indicador<sup>3.2.1</sup>**

Orden: <sup>3.2.1.1</sup>	20	Nombre del indicador <sup>3.2.1.2</sup>	Porcentaje de convenios y servicios informativos adicionales contratados.		
Dimensión del indicador <sup>3.2.1.3</sup>	Eficacia	Tipo de indicador para resultados <sup>3.2.1.4</sup>		Gestión	



Definición del indicador <sup>3.2.1.5</sup>		Mide el número de convenios y servicios informativos adicionales contratados.			
Tipo valor de la meta <sup>3.2.1.6</sup>	Relativa	Unidad de medida <sup>3.2.1.8</sup>	Convenios		
Método de cálculo <sup>3.2.1.7</sup>	Numerador	Número de convenios y servicios adicionales celebrados			
	Denominador	Número de convenios y servicios por celebrar			
Desagregación geográfica <sup>3.2.1.9</sup>	Estatal	Frecuencia de medición <sup>3.2.1.10</sup>		Semestral	
Contribución Agenda 2030:		SI	x	NO	
Objetivo Agenda 2030:					
Transversalidad <sup>3.2.1.11</sup>					
Enfoque de transversalidad <sup>3.2.1.11.1</sup>					
Hombres <sup>3.2.1.11.2</sup>		Mujeres <sup>3.2.1.11.3</sup>		Total <sup>3.2.1.11.4</sup>	
Serie de Información Disponible <sup>3.2.1.12</sup>					
Información disponible <sup>3.2.1.12.1</sup>					

**Características del indicador <sup>3.2.2</sup>**

Característica <sup>3.2.2.1</sup>						
Calificación <sup>3.2.2.2</sup>	Claridad <sup>3.2.2.1.1</sup>	Relevancia <sup>3.2.2.1.2</sup>	Economía <sup>3.2.2.1.3</sup>	Monitoreable <sup>3.2.2.1.4</sup>	Adecuado <sup>3.2.2.1.5</sup>	Aporte marginal <sup>3.2.2.1.6</sup>
No cumple						
Cumple parcialmente						
Cumple	X	X		X		N/A

**Contacto indicador <sup>3.2.3</sup>**

Nombre <sup>3.2.3.1</sup>	Maribel	Area <sup>3.2.3.4</sup>	Dirección de Comunicación Social
Apellido paterno <sup>3.2.3.2</sup>	González	Puesto <sup>3.2.3.5</sup>	Directora
Apellido materno <sup>3.2.3.3</sup>	Hernández	Teléfono <sup>3.2.3.7</sup>	246 462 1630
Correo electrónico <sup>3.2.3.6</sup>	<a href="mailto:contabilidad.cdhd@outlook.com">contabilidad.cdhd@outlook.com</a>		

**Determinación de metas <sup>3.2.4</sup>**

**Viabilidad de la meta <sup>3.2.4.1</sup>**

Meta acumulable <sup>3.2.4.1.1</sup>	Sí	Comportamiento del indicador <sup>3.2.4.1.2</sup>	Ascendente
Factibilidad de la meta <sup>3.2.4.1.3</sup>	Alta		

**Línea base <sup>3.2.4.2</sup>**

Año <sup>3.2.4.2.1</sup>	Valor <sup>3.2.4.2.2</sup>			Periodo al que corresponde el valor <sup>3.2.4.2.3</sup>
	Indicador (relativo) <sup>3.2.4.2.2.1</sup>	Numerador (absoluto) <sup>3.2.4.2.2.2</sup>	Denominador (universo de cobertura) <sup>3.2.4.2.2.3</sup>	
2017				

Justificación línea base <sup>3.2.4.2.4</sup> No se cuenta con la información necesaria que muestre los antecedentes del indicador, posteriormente al cerrar el ejercicio fiscal se establecerá una línea base.

**Parámetros de semaforización** <sup>3.2.4.3</sup>

Tipo de valor <sup>3.2.4.3.1</sup>		
	Limite Superior	Limite Inferior
Verde	100%	80%
Amarillo	100%	70%
Rojo	100%	40%

**Meta sexenal** <sup>3.2.4.4</sup>

Año <sup>3.2.4.4.1</sup>	Valor <sup>3.2.4.4.2</sup>			Periodo al que corresponde el valor <sup>3.2.4.4.3</sup>
	Indicador <sup>3.2.4.4.2.1</sup> (relativo)	Numerador <sup>3.2.4.4.2.2</sup> (absoluto)	Denominador <sup>3.2.4.4.2.3</sup> (universo de cobertura)	
2021				

**Metas intermedias** <sup>3.2.4.5</sup>

Año <sup>3.2.4.5.1</sup>	Valor <sup>3.2.4.5.2</sup>			Periodo al que corresponde el valor <sup>3.2.4.5.3</sup>
	Indicador <sup>3.2.4.5.2.1</sup> (relativo)	Numerador <sup>3.2.4.5.2.2</sup> (absoluto)	Denominador <sup>3.2.4.5.2.3</sup> (universo de cobertura)	
2017 <sup>3.2.4.5.1.1</sup>				
2018 <sup>3.2.4.5.1.2</sup>				
2019 <sup>3.2.4.5.1.3</sup>				
2020 <sup>3.2.4.5.1.4</sup>				
2021 <sup>3.2.4.5.1.5</sup>				

**Metas del ciclo presupuestario** <sup>3.2.4.6</sup>

Periodo <sup>3.2.4.6.1</sup> (Mensual)	Valor <sup>3.2.4.6.2</sup>			Periodo al que corresponde el valor <sup>3.2.4.6.3</sup>
	Indicador <sup>3.2.4.6.2.1</sup> (relativo)	Numerador <sup>3.2.4.6.2.2</sup> (absoluto)	Denominador <sup>3.2.4.6.2.3</sup> (universo de cobertura)	
Periodo 1	100%	23	23	Enero
Periodo 2				
Periodo 3				
Periodo 4				

**Características de las variables** <sup>3.2.5 (Se debe llenar este conjunto tanta veces como número de variables existan)</sup>

Nombre <sup>3.2.5.1</sup>	Porcentaje de convenios y servicios informativos adicionales contratados.
Descripción de la variable <sup>3.2.5.2</sup>	Esta actividad mide el número de convenios y servicios informativos adicionales contratados.
Medios de verificación <sup>3.2.5.3</sup>	Oficios recepcionados en oficialía de partes de esta Comisión para asistir a eventos y reuniones interinstitucionales institucionales solicitudes de traslado .
Unidad de medida <sup>3.2.5.4</sup>	Convenios



Comisión Estatal de  
**Derechos  
Humanos**  
de Tlaxcala

**COMISIÓN ESTATAL DE DERECHOS HUMANOS DE TLAXCALA**  
**ANTEPROYECTO DE PRESUPUESTO DE EGRESOS 2021**

Desagregación geográfica <sup>3.2.5.5</sup>	Estatal
Frecuencia <sup>3.2.5.6</sup>	Mensual
Método de recopilación de datos <sup>3.2.5.7</sup>	Avance del POA
Fecha de disponibilidad de la información <sup>3.2.5.8</sup>	02/01/2022

Elaboró

  
C.P. HUGO AGUILAR GARCÍA  
CONTADOR GENERAL

Responsable del Proyecto

  
LIC. ANGÉLICA MARÍA JUÁREZ TEXIS  
ENCARGADA DE LA DIRECCIÓN ADMINISTRATIVA

Autorizo

  
LIC. VÍCTOR MANUEL CID DEL PRADO PINEDA  
PRESIDENTE DE LA CEDHT

Comisión Estatal de  
**Derechos  
Humanos**  
de Tlaxcala  
PRESIDENCIA

Dependencia o Entidad: Comisión Estatal de Derechos Humanos  
 Unidad Responsable: Presidencia  
 Proyecto: Promover los distintos programas de la Comisión Estatal de Derechos Humanos de Tlaxcala

OBJETIVOS	INDICADORES	TIPO - DIMENSIÓN - FRECUENCIA	MÉTODO DE CALCULO	MEDIOS DE VERIFICACIÓN	SUPUESTOS	
<b>FIN</b>  <b>PROPÓSITO</b>	Contribuir a la protección, observancia, promoción, estudio y divulgación de los derechos humanos en el Estado de Tlaxcala.	Anual	Número de personas que confían en el sector público/total de personas entrevistadas.	Datos sobre el nivel de confiabilidad de la sociedad con el sector público.	Existe armonía entre la sociedad y sus autoridades.	
	En el Estado de Tlaxcala los programas de la CEDHT, que buscan la defensa, divulgación y concientización de los derechos humanos; son conocidos por la S.C y los S.P. siendo partícipes de ellos.	Porcentaje de disminución de presuntas violaciones a los derechos humanos por parte de los servidores públicos.	Calidad	Número de personas que presentan quejas en contra de S.P en 2019/ Número de personas que presentan quejas en contra de S.P en 2020.	Informe anual de actividades de la CEDHT.	Existe disposición por las autoridades para respetar los derechos humanos.
<b>COMPONENTES</b>	1. Protección y defensa de los Derechos Humanos de la Sociedad Civil, Niñas, Niños Adolescentes y servidores públicos desarrollada.	Mensual	Número de quejas concluidas/ Número de quejas programadas.	Expedientes de quejas concluidas.	Se han logrado llegar a conciliación entre la S.C y los S.P.	
	2. Brindar servicios diversos en pro de la protección y defensa de los Derechos Humanos de la Sociedad Civil, Niñas, Niños Adolescentes y servidores públicos.	Mensual	Número de quejas concluidas/ Número de quejas programadas.	Formatos de audiencias, actas circunstanciadas, Expedientes y reportes .	La S.C. hace uso de los programas de la comisión.	
	3. Abastecer de suministros, insumos y servicios a cada una de las áreas de la CEDHT, para su correcto desarrollo y fortalecimiento.	Mensual	Total de administración oportuna de los recursos materiales, financieros y tecnológicos Total de administración oportuna de los recursos materiales, financieros y tecnológicos programados.	Número de requisiciones.	Número de requisiciones.	Las áreas de la CEDH hacen un uso eficiente de los recursos asignados.
	4. Atención a grupos en situación de vulnerabilidad y vinculación con la sociedad civil, en base a los programas institucionales.	Mensual	Porcentaje de vinculación con la sociedad civil y organizaciones institucionales Porcentaje de vinculaciones programadas.	Oficios de canalización, convenios de colaboración y actas derivadas de reuniones de trabajo.	Oficios de canalización, convenios de colaboración y actas derivadas de reuniones de trabajo.	La S.C. está organizada y las organizaciones institucionales tienen mayor interés en trabajar en conjunto con la Comisión para llevar a cabo una vinculación institucional a favor de la sociedad en general.

Dependencia o Entidad: Comisión Estatal de Derechos Humanos  
 Unidad Responsable: Presidencia  
 Proyecto: Promover los distintos programas de la Comisión Estatal de Derechos Humanos de Tlaxcala

ACTIVIDADES	Descripción de la Actividad	Indicador	Frecuencia	Unidad de Medida	Descripción del Indicador	Descripción de la Actividad	Descripción de la Actividad
	5. Atención a grupos en situación de vulnerabilidad y vinculación con la sociedad civil.	Porcentaje de vinculaciones realizadas en relación a los programas.	Mensual	Porcentaje de vinculaciones con la sociedad civil y organizaciones institucionales realizadas/ Porcentaje de vinculaciones programadas.	Oficios de canalización, convenios de colaboración y actas derivadas de reuniones de trabajo.	La S.C. está organizada y las organizaciones institucionales tienen mayor interés en trabajar en conjunto con la Comisión para llevar a cabo una vinculación institucional a favor de la sociedad en general.	
	6. Capacitación de Derechos Humanos impartida por el CIDDH a la sociedad civil en general y servidores públicos.	Porcentaje de capacitaciones brindadas.	Mensual	Número de capacitaciones brindadas/ Número de capacitaciones programadas.	Oficios de requerimiento de capacitaciones y oficios de comprobación de capacitaciones brindadas.	La S.C. y los S.P cuentan con una cultura en materia de derechos humanos. Gracias a la educación impartida por el CIDDH.	
	1.1.- Celebración de reuniones y eventos de carácter institucional y social	Porcentaje de reuniones y eventos de carácter institucional celebrados	Mensual	Número de reuniones y eventos de carácter institucional y social realizados/ Número de reuniones y eventos de carácter institucional y social programados.	Actas de cesión de consejo /consejos celebrados/programa de eventos	Existe una correcta comunicación y colaboración entre el consejo y los miembros de la comisión para llevar a cabo reuniones.	
	1.2.- Presentación de las actividades realizadas a través de un informe anual.	Porcentaje del informe anual presentado .	Anual	Número de informes anuales rendidos/ Número de informes anuales programados por rendir.	Documento de informe anual/CD de informe anual	La CEDHT da a conocer de manera clara las actividades que realiza a través del espacio que otorga el H. Congreso del Estado.	
	2.1.- Pago oportuno de remuneraciones y demás prestaciones al personal, así como el pago por la terminación laboral para un correcto desarrollo y fortalecimiento institucional de la CEDHT.	Porcentaje de remuneraciones y demás prestaciones al personal de la CEDHT pagadas.	Mensual	Porcentaje de remuneraciones, prestaciones y finiquitos al personal realizadas/ Porcentaje de remuneraciones, prestaciones y finiquitos al personal a realizar.	Recibos de nomina y pólizas de registro por concepto de terminación laboral.	La ministración es asignado en tiempo y forma.	
	2.2.- Entregar insumos y suministros a las diferentes áreas de la CEDHT.	Porcentaje de insumos y suministros otorgados a las diferentes áreas de la CEDHT.	Mensual	Número de insumos y suministros brindados/ Número de insumos y suministros por brindar	Formatos de requisición por parte de las diferentes áreas.	El presupuesto asignado es el necesario para cubrir el pago de insumos y suministros de manera oportuna.	
	3.1.- Pago oportuno de servicios básicos.	Porcentaje de servicios básicos brindados.	Mensual	Porcentaje de servicios básicos brindados/ Porcentaje de servicios básicos por brindar	Pólizas de registro de pago de los servicios básicos que se brindan a las diferentes áreas de la comisión.	Los proveedores reciben en tiempo y forma sus pagos, por lo tanto otorgan los servicios de manera eficiente y oportunamente.	
	3.2 Contratación de servicios profesionales para el desarrollo y fortalecimiento institucional.	Porcentaje de servicios profesionales contratados.	Otro periodo	Número de servicios profesionales contratados/ Número de servicios profesionales estimados por contratar.	Contratos firmados por concepto de servicios profesionales.	Se llevan a cabo trabajos en vertientes específicos en donde se requieren de servicios profesionales.	

Dependencia o Entidad:  
 Presidencia  
 Unidad Responsable:  
 Proyecto:

Comisión Estatal de Derechos Humanos  
 Promover los distintos programas de la Comisión Estatal de Derechos Humanos de Tlaxcala

<p>4.1 Se llevan a cabo cursos de capacitación al personal de la comisión y la S.C. en general.</p>	<p>Porcentaje de capacitaciones recibidas y brindadas.</p>	<p>Mensual</p>	<p>Número de capacitaciones brindadas/ Número de capacitaciones programadas.</p>	<p>Contratos de cursos de capacitación para la parte externa y actos de certificación de los cursos brindados de manera interna.</p>	<p>La CEDHT se encuentra en una educación constante en materia de D.H. y a su vez difunde este conocimiento.</p>
<p>4.2 Brindar mantenimiento a las instalaciones y los bienes muebles de la Comisión para su adecuado funcionamiento, así como también asegurarlos.</p>	<p>Porcentaje del mantenimiento de las instalaciones y bienes muebles, así como de los seguros contratados.</p>	<p>Mensual</p>	<p>Número de servicios de mantenimiento brindados/ Número de servicios de mantenimiento estimados a brindar.</p>	<p>Contratos de servicios celebrados /Bitácoras de mantenimiento del parque vehiculares de la Comisión.</p>	<p>El Estado asigna el presupuesto requerido para el mantenimiento adecuado de las instalaciones.</p>
<p>5.1.- Declaración en tiempo y forma el pago de las contribuciones federales y estatales de la Comisión.</p>	<p>Porcentaje de impuestos federales y estatales pagados</p>	<p>Mensual</p>	<p>Número de pagos realizados por impuestos federales y estatales/ Número de pagos programados a realizar por impuestos federales y estatales.</p>	<p>Pólizas con documentación soporte del pago de impuestos</p>	<p>El recurso que es solicitado mediante la ministración es liberado a tiempo.</p>
<p>5.2.- Adquirir y asignar equipo tecnológico, mobiliario y equipo de oficina a las diferentes áreas de la Comisión.</p>	<p>Porcentaje de adquisición y reparto de equipo tecnológico, mobiliario y equipo de oficina realizado/ Porcentaje de adquisición y reparto de equipo tecnológico, mobiliario y equipo de oficina programado.</p>	<p>Annual</p>	<p>Porcentaje de adquisición y reparto de equipo tecnológico, mobiliario y equipo de oficina programado.</p>	<p>Inventario de bienes muebles e inmuebles, factura y pólizas de registro.</p>	<p>El Estado asigna el recurso optimo a través del presupuesto, para la adquisición de equipos necesarios en el funcionamiento y desarrollo de la comisión.</p>
<p>6.1.- Llevar a cabo el traslado de pacientes a las instituciones y reuniones con servidores públicos y la sociedad en general.</p>	<p>Porcentaje de traslado de pacientes a las instituciones y reuniones con servidores públicos y la sociedad en general.</p>	<p>Mensual</p>	<p>Porcentaje de traslado de pacientes a las instituciones y reuniones con servidores públicos y la sociedad en general a realizar.</p>	<p>Oficios recepcionados en oficina de partes de esta Comisión para asistir a eventos y reuniones interinstitucionales institucionales solicitudes de traslado</p>	<p>La S.C. busca el apoyo de la comisión para el traslado de pacientes a las instituciones, los S.P. y la sociedad en general buscan el acercamiento con la CDH a través de reuniones.</p>

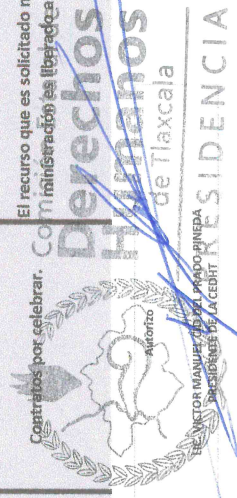
Dependencia o Entidad: Comisión Estatal de Derechos Humanos  
 Unidad Responsable: Presidencia  
 Proyecto: Promover los distintos programas de la Comisión Estatal de Derechos Humanos de Tlaxcala

Número de convenios celebrados/ Número de convenios por celebrar.	Semestral.	Porcentaje de convenios contratados.	Porcentaje de convenios contratados.	Número de convenios celebrados/ Número de convenios por celebrar.	El recurso que es solicitado mediante la ministración es liberado a tiempo.
6.2.- Celebrar convenios de contratación y suscripción con medios de comunicación.					
7.1.- Celebrar convenios de información y contratación de servicios informativos adicionales con medios de comunicación para la difusión de las actividades de la CEDHT.	Semestral.	Porcentaje de convenios contratados.	Porcentaje de convenios contratados.	Número de convenios celebrados/ Número de convenios por celebrar.	El recurso que es solicitado mediante la ministración es liberado a tiempo.

Elaboró  
 C.P. JUAN CARLOS GARCÍA  
 CONTRADOR GENERAL

Responsable del Proyecto  
 LIC. ANSELMO MARÍA JUÁREZ TERES  
 ENCARGADA DE LA DIRECCIÓN ADMINISTRATIVA

Los titulares de las dependencias y entidades o instituciones que reciban recursos estatales parciales o totalmente, según directamente responsables de la formulación de sus proyectos.



CONTRATOS POR CELEBRAR.  
 El recurso que es solicitado mediante la ministración es liberado a tiempo.





SEPE  
SECRETARÍA DE PLANEACIÓN  
ESTATAL

CONSTRUIMOS 20  
JUNTOS 20

GOBIERNO DEL ESTADO DE TLAXCALA  
ANTEPROYECTO DE PRESUPUESTO DE EGRESOS 2021  
DESCRIPCIÓN Y DESGLOSE CALENDARIZADO DE VARIABLES Y METAS DE LA MIR

Dependencia o Entidad: Comisión Estatal de Derechos Humanos

Unidad Responsable: Presidencia

Proyecto: Promover los distintos programas de la Comisión Estatal de Derechos Humanos de Tlaxcala

Nivel	Metas de la MIR (Verbos en Infinitivo)	Unidad de Medida	Objetivo Programado 2021	CALENDARIO																
				ENE	FEB	MAR	ABR	MAY	JUN	JUL	AGO	SEP	OCT	NOV	DIC					
<b>Fin Variable</b>	<b>Contribuir a la protección, observancia, promoción, estudio y divulgación de los derechos humanos en el Estado de Tlaxcala.</b>																			
<b>Fin Meta</b>	<b>Contribuir a la protección, observancia, promoción, estudio y divulgación de los derechos humanos en el Estado de Tlaxcala.</b>																			
<b>Propósito Variable</b>	<b>En el Estado de Tlaxcala los programas de la CEDHT, que buscan la defensa, divulgación y concientización de los derechos humanos; son conocidos por la S.C y los S.P. siendo partícipes de ellos.</b>	Diagnóstico	1																	
<b>Propósito Meta</b>	<b>En el Estado de Tlaxcala los programas de la CEDHT, que buscan la defensa, divulgación y concientización de los derechos humanos; son conocidos por la S.C y los S.P. siendo partícipes de ellos.</b>	Porcentaje	100%																	
<b>Componente 1 Variable</b>	<b>Proteger y defender de los Derechos Humanos de la Sociedad Civil, Niñas, Niños Adolescentes y servidores públicos desarrollada.</b>	Quejas	400	43	29	18	34	39	35	33	35	24	37	24	49					
<b>Componente 1 Meta</b>	<b>Proteger y defender de los Derechos Humanos de la Sociedad Civil, Niñas, Niños Adolescentes y servidores públicos desarrollada.</b>	Porcentaje	100%	11%	7%	5%	9%	10%	9%	8%	9%	6%	9%	6%	12%					
<b>Componente 2 Variable</b>	<b>Brindar servicios diversos en pro de la protección y defensa de los Derechos Humanos de la Sociedad Civil, Niñas, Niños Adolescentes y servidores públicos.</b>	Servicios	1939	180	113	95	171	176	174	171	174	138	175	174	198					
<b>Componente 2 Meta</b>	<b>Brindar servicios diversos en pro de la protección y defensa de los Derechos Humanos de la Sociedad Civil, Niñas, Niños Adolescentes y servidores públicos.</b>	Porcentaje	100%	9%	6%	5%	9%	9%	9%	9%	9%	7%	9%	9%	10%					
<b>Componente 3 Variable</b>	<b>Abastecer de suministros, insumos y servicios a cada una de las áreas de la CEDHT, para su correcto desarrollo y fortalecimiento.</b>	Artículos/ servicios	12	1	1	1	1	1	1	1	1	1	1	1	1					

<b>Componente 3 Meta</b>	Abastecer de suministros, insumos y servicios a cada una de las áreas de la CEDHT, para su correcto desarrollo y fortalecimiento.	Porcentaje	100%	8%	8%	8%	8%	8%	8%	8%	8%	8%	8%	8%	8%	8%	8%	8%	8%
<b>Componente 4 Variable</b>	Atender a grupos en situación de vulnerabilidad y vinculación con la sociedad civil.	Oficios/ certificados	3000	330	288	333	210	218	230	196	247	187	225	302	234				
<b>Componente 4 Meta</b>	Atender a grupos en situación de vulnerabilidad y vinculación con la sociedad civil.	Porcentaje	100%	11%	10%	11%	7%	7%	8%	7%	8%	6%	8%	10%	8%				
<b>Componente 5 Variable</b>	Capacitar en materia de Derechos Humanos por parte del CICDH a la sociedad civil en general y servidores públicos.	Tripticos/cursos/talleres	768	59	55	51	58	81	85	68	76	64	57	66	43				
<b>Componente 5 Meta</b>	Capacitar en materia de Derechos Humanos por parte del CICDH a la sociedad civil en general y servidores públicos.	Porcentaje	100%	8%	7%	7%	8%	11%	11%	9%	10%	8%	7%	9%	6%				
<b>Actividad 1.1 Variable</b>	Celebración de reuniones y eventos de carácter institucional y social.	Reuniones/ eventos	32	2	2	3	3	4	2	3	2	3	2	2	4				
<b>Actividad 1.1 Meta</b>	Celebración de reuniones y eventos de carácter institucional y social.	Porcentaje	100%	6%	6%	9%	9%	13%	6%	9%	6%	9%	6%	6%	13%				
<b>Actividad 1.2 Variable</b>	Presentación de las actividades realizadas a través de un informe anual.	Informe	1						1										
<b>Actividad 1.2 Meta</b>	Presentación de las actividades realizadas a través de un informe anual.	Porcentaje	100%						100%										
<b>Actividad 2.1 Variable</b>	Pago oportuno de remuneraciones y demás prestaciones al personal, así como el pago por la terminación laboral para un correcto desarrollo y fortalecimiento institucional de la CEDHT.	Nómina/ finiquito	57	3	4	7	3	8	7	2	6	3	5	6	3				
<b>Actividad 2.1 Meta</b>	Pago oportuno de remuneraciones y demás prestaciones al personal, así como el pago por la terminación laboral para un correcto desarrollo y fortalecimiento institucional de la CEDHT.	Porcentaje	100%	5%	7%	12%	5%	14%	12%	4%	11%	5%	9%	11%	5%				
<b>Actividad 2.2 Variable</b>	Dotar de insumos y suministros a las diferentes áreas de la CEDHT.	Artículos	32	5	1	5	1	1	5	1	1	5	1	1	5				
<b>Actividad 2.2 Meta</b>	Dotar de insumos y suministros a las diferentes áreas de la CEDHT.	Porcentaje	100%	16%	3%	16%	3%	3%	16%	3%	3%	16%	3%	3%	16%				
<b>Actividad 3.1 Variable</b>	Realizar de manera oportuna el pago de servicios básicos.	Servicios	36	3	3	3	3	3	3	3	3	3	3	3	3				
<b>Actividad 3.1 Meta</b>	Realizar de manera oportuna el pago de servicios básicos.	Porcentaje	100%	8%	8%	8%	8%	8%	8%	8%	8%	8%	8%	8%	8%				
<b>Actividad 4.1 Variable</b>	Llevar a cabo cursos de capacitación al personal de la comisión y la S.C. en general.	Capacitaciones	17	1	2	1	2	1	2	1	2	1	2	1	1				
<b>Actividad 4.1 Meta</b>	Llevar a cabo cursos de capacitación al personal de la comisión y la S.C. en general.	Porcentaje	100%	6%	12%	6%	12%	6%	12%	6%	12%	6%	12%	6%	6%				
<b>Actividad 4.2 Variable</b>	Brindar mantenimiento a las instalaciones y los bienes muebles de la Comisión para su adecuado funcionamiento, así como también asegurarlos.	Reportes de mantenimiento	12	1	1	1	1	1	1	1	1	1	1	1	1				

<b>Actividad 4.2</b>	Brindar mantenimiento a las instalaciones y los bienes muebles de la Comisión para su adecuado funcionamiento, así como también asegurarlos.	100%	8%	8%	8%	8%	8%	8%	8%	8%	8%	8%	8%	8%	8%	8%	8%	8%	8%
<b>Actividad 5.1</b>	Hacer la declaración en tiempo y forma el pago de las contribuciones federales y estatales de la Comisión.	12	1	1	1	1	1	1	1	1	1	1	1	1	1	1	1	1	1
<b>Actividad 5.1</b>	Hacer la declaración en tiempo y forma el pago de las contribuciones federales y estatales de la Comisión.	100%	8%	8%	8%	8%	8%	8%	8%	8%	8%	8%	8%	8%	8%	8%	8%	8%	8%
<b>Actividad 5.2</b>	Adquirir y asignar equipo tecnológico, mobiliario y equipo de oficina a las diferentes áreas de la Comisión.	9	9																
<b>Actividad 5.2</b>	Adquirir y asignar equipo tecnológico, mobiliario y equipo de oficina a las diferentes áreas de la Comisión.	100%	100%																
<b>Actividad 6.1</b>	Llevar a cabo el traslado de pacientes a las instituciones y reuniones con servidores públicos y la sociedad en general.	402	19	31	20	37	41	44	35	44	39	26	43	23					
<b>Actividad 6.1</b>	Llevar a cabo el traslado de pacientes a las instituciones y reuniones con servidores públicos y la sociedad en general.	100%	5%	8%	5%	9%	10%	11%	9%	11%	10%	6%	11%	6%					
<b>Actividad 6.2</b>	Celebrar convenios de contratación y suscripción con medios de comunicación.	21	21																
<b>Actividad 6.2</b>	Celebrar convenios de contratación y suscripción con medios de comunicación.	100%	100%																
<b>Actividad 7.1</b>	Celebrar convenios de información y contratación de servicios informativos adicionales con medios de comunicación para la difusión de las actividades de la CEDHT.	23	23																
<b>Actividad 7.1</b>	Celebrar convenios de información y contratación de servicios informativos adicionales con medios de comunicación para la difusión de las actividades de la CEDHT.	100%	100%																
<b>Total anual</b>	Elaboró																		

Elaboró  
**C.F. HILDA AGUILAR GARCÍA**  
 CONTADOR GENERAL

Responsable del proyecto  
**LIC. ANGÉLICA MARÍA JIMÉNEZ TERES**  
 ENCARGADA DE LA DIRECCIÓN ADMINISTRATIVA

Comisión Estatal de  
**Derechos Humanos**  
 de Tlaxcala  
 LIC. VICTOR MANUEL DEL PRADO PINEDA  
 PRESIDENTE DE LA CEDHT

Los titulares de las dependencias y entidades e instituciones que reciben recursos estatales parciales o totales, serán directamente responsables de la ejecución de sus proyectos.

Dependencia o Entidad:		Comisión Estatal de Derechos Humanos										
Unidad Responsable:		Presidencia										
Proyecto:		Promover los distintos programas de la Comisión Estatal de Derechos Humanos de Tlaxcala										
Nivel	Metas de la MIR (Verbos en Infinitivo)	Unidad de Medida	Objetivo Programado 2021	Enero-Marzo			Julio-Septiembre			Octubre-Diciembre		
				Meta	%	%	Meta	%	%	Meta	%	%
<b>Fin Variable</b>	Contribuir a la protección, observancia, observancia, observancia,											
<b>Fin Meta</b>	Contribuir a la protección, observancia, observancia, observancia,											
<b>Propósito Variable</b>	En el Estado de Tlaxcala los programas de la CEDHT, que buscan la defensa,	Diagnóstico	1									
<b>Propósito Meta</b>	En el Estado de Tlaxcala los programas de	Porcentaje	100%									
<b>Componente 1 Variable</b>	Proteger y defender de los Derechos Humanos de la Sociedad Civil, Niñas, Niños Adolescentes y servidores públicos desarrollada.	Quejas	400	90	23%	108	27%	92	23%	110	28%	
<b>Componente 1 Meta</b>	Proteger y defender de los Derechos Humanos de la Sociedad Civil, Niñas, Niños Adolescentes y servidores públicos desarrollada.	Porcentaje	100%	23%		27%		23%		28%		
<b>Componente 2 Variable</b>	Brindar servicios diversos en pro de la protección y defensa de los Derechos Humanos de la Sociedad Civil, Niñas, Niños Adolescentes y servidores públicos.	Servicios	1939	388		521		483		547		
<b>Componente 2 Meta</b>	Brindar servicios diversos en pro de la protección y defensa de los Derechos Humanos de la Sociedad Civil, Niñas, Niños Adolescentes y servidores públicos.	Porcentaje	100%	20%		27%		25%		28%		
<b>Componente 3 Variable</b>	Abastecer de suministros, insumos y servicios a cada una de las áreas de la CEDHT, para su correcto desarrollo y fortalecimiento.	Artículos/servicios	12	3		3		3		3		
<b>Componente 3 Meta</b>	Abastecer de suministros, insumos y servicios a cada una de las áreas de la CEDHT, para su correcto desarrollo y fortalecimiento.	Porcentaje	100%	25%		25%		25%		25%		
<b>Componente 4 Variable</b>	Atender a grupos en situación de vulnerabilidad y vinculación con la sociedad civil.	Oficios/certificados	3000	951		658		630		761		
<b>Componente 4 Meta</b>	Atender a grupos en situación de vulnerabilidad y vinculación con la sociedad civil.	Porcentaje	100%	28%		25%		23%		24%		
<b>Componente 5 Variable</b>	Capacitar en materia de Derechos Humanos por parte del CICDH a la sociedad civil en general y servidores públicos.	Tripticos/cursos/talleres	768	165		224		208		171		



<b>Actividad 6.1 Variable</b>	Llevar a cabo el traslado de pacientes a las instituciones y reuniones con servidores públicos y la sociedad en general.	Vinculación/ reuniones	402	70	122	118	92
<b>Actividad 6.1 Meta</b>	Llevar a cabo el traslado de pacientes a las instituciones y reuniones con servidores públicos y	Porcentaje	100%	17%	30%	29%	23%
<b>Actividad 6.2 Variable</b>	Celebrar convenios de contratación y suscripción con medios de comunicación.	Suscripciones	21	21	0	0	0
<b>Actividad 6.2 Meta</b>	Celebrar convenios de contratación y suscripción con medios de comunicación.	Porcentaje	100%	100%	0%	0%	0%
<b>Actividad 7.1 Variable</b>	Celebrar convenios de información y contratación de servicios informativos adicionales con medios de comunicación para la difusión de las actividades de la CEDHT.	Convenios	23	23	0	0	0
<b>Actividad 7.1 Meta</b>	Celebrar convenios de información y contratación de servicios informativos adicionales con medios de comunicación para la difusión de las actividades de la CEDHT.	Porcentaje	100%	100%	0%	0%	0%

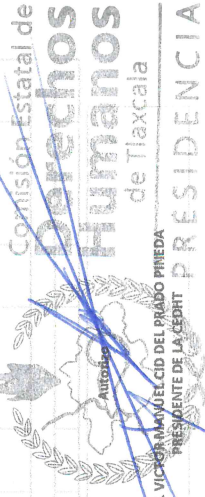
**Total Anual**

Elaboró

**C.P. HUGO AGUILAR GARCÍA**  
CONTADOR GENERAL

Responsable del Proyecto

**LIC. ANGÉLICA MARÍA MORALES PEÑAS**  
ENCARGADA DE LA DIRECCIÓN ADMINISTRATIVA



**LIC. VICTOR MAYUEL DEL PRADO PIEDRA**  
PRESIDENTE DE LA CEDHT

Los titulares de las dependencias y entidades o instituciones que reciben recursos estatales parcial o totalmente, serán directamente responsables de la formulación de sus proyectos.



Comisión Estatal de  
**Derechos  
Humanos**  
de Tlaxcala

**COMISIÓN ESTATAL DE DERECHOS HUMANOS DE TLAXCALA**  
**ANTEPROYECTO DE PRESUPUESTO DE EGRESOS 2021**

**Datos de Identificación<sup>1</sup>**

<b>Dependencia:</b>	Comisión Estatal de Derechos Humanos.
<b>Proyecto:</b>	Promover los distintos programas de la Comisión Estatal de Derechos Humanos de Tlaxcala.
<b>Finalidad:</b>	Difusión de la misión de la Comisión Estatal de Derechos Humanos de Tlaxcala.
<b>Función:</b>	Participación de la S.C y los S.P. con la CEDHT en la defensa y validación de los Derechos Humanos.
<b>Subfunción:</b>	Disfusión de los Valores de los Derechos Humanos.

**Alineación<sup>2</sup>**

<b>Eje Rector:</b>	Incluir en Integración Social
<b>Objetivo</b>	Reducir presuntas violaciones de los S.P. hacia la S.C.
	Promover los programas institucionales de la Comisión Estatal de Derechos Humanos de Tlaxcala.
	Promover y difundir el valor y aplicación de los Derechos Humanos en el Estado de Tlaxcala.
<b>Estrategia</b>	Llevar los servicios de la Comisión a toda la población posible, mediante el trabajo directo y de campo en los diferentes municipios y comunidades del Estado, así también, ampliar las campañas de publicidad para lograr el reconocimiento de la sociedad.
<b>Línea de Acción:</b>	Proponer las reformas al Marco Jurídico Local afecto de acuerdo a la reforma constitucional federal, en materia de Derechos Humanos, dar seguimiento y emitir los recordatorios que resulten necesarias en las quejas radicadas que se encuentren en activo en esta comisión.
<b>Sublínea de Acción:</b>	Porponer y coordinar una política estatal en materia de defensa, protección, respeto, prevención y difusión de los Derechos Humanos mediante vías de acción específicas.

**Matriz de Indicadores para Resultados<sup>3</sup>**

**Resumen Narrativo<sup>3.1</sup>**

Objetivo al que corresponde el indicador <sup>3.1.1</sup>	En el Estado de Tlaxcala los programas de la CEDHT, que buscan la defensa, divulgación y concientización de los derechos humanos; son conocidos por la S.C y los S.P. siendo participes de ellos.	Marque el nivel del objetivo en la Matriz de Marco Lógico <sup>3.1.2</sup>			
		Fin	Propósito	Componente	Actividad
Objetivo Ponderado <sup>3.1.3</sup>					9.00%

**Indicador<sup>3.2</sup>**

**Datos de identificación del indicador<sup>3.2.1</sup>**

Orden: <sup>3.2.1.1</sup>	19	Nombre del indicador <sup>3.2.1.2</sup>	Porcentaje de convenios de suscripción contratados.		
Dimensión del indicador <sup>3.2.1.3</sup>	Eficacia	Tipo de indicador para resultados <sup>3.2.1.4</sup>	Gestión		

Definición del indicador <sup>3.2.1.5</sup>		Mide el número de contratos de suscripción celebrados con medios de comunicación.			
Tipo valor de la meta <sup>3.2.1.6</sup>	Relativa	Unidad de medida <sup>3.2.1.8</sup>	Suscripciones		
Método de cálculo <sup>3.2.1.7</sup>	Numerador	Número de convenios de suscripción celebrados			
	Denominador	Número de convenios de suscripción por celebrar			
Desagregación geográfica <sup>3.2.1.9</sup>	Estatal	Frecuencia de medición <sup>3.2.1.10</sup>	Mensual		
Contribución Agenda 2030:		SI	x	NO	
Objetivo Agenda 2030:					
Transversalidad <sup>3.2.1.11</sup>					
Enfoque de transversalidad <sup>3.2.1.11.1</sup>					
Hombres <sup>3.2.1.11.2</sup>		Mujeres <sup>3.2.1.11.3</sup>		Total <sup>3.2.1.11.4</sup>	
Serie de Información Disponible <sup>3.2.1.12</sup>					
Información disponible <sup>3.2.1.12.1</sup>					

**Características del indicador <sup>3.2.2</sup>**

Característica <sup>3.2.2.1</sup>						
Calificación <sup>3.2.2.2</sup>	Claridad <sup>3.2.2.1.1</sup>	Relevancia <sup>3.2.2.1.2</sup>	Economía <sup>3.2.2.1.3</sup>	Monitoreable <sup>3.2.2.1.4</sup>	Adecuado <sup>3.2.2.1.5</sup>	Aporte marginal <sup>3.2.2.1.6</sup>
No cumple						
Cumple parcialmente						
Cumple	X	X		X		N/A

**Contacto indicador <sup>3.2.3</sup>**

Nombre <sup>3.2.3.1</sup>	Maribel	Area <sup>3.2.3.4</sup>	Dirección de Comunicación Social
Apellido paterno <sup>3.2.3.2</sup>	González	Puesto <sup>3.2.3.5</sup>	Directora
Apellido materno <sup>3.2.3.3</sup>	Hernández	Teléfono <sup>3.2.3.7</sup>	246 462 1630
Correo electrónico <sup>3.2.3.6</sup>	<a href="mailto:contabilidad.cdh@outlook.com">contabilidad.cdh@outlook.com</a>		

**Determinación de metas <sup>3.2.4</sup>**

**Viabilidad de la meta <sup>3.2.4.1</sup>**

Meta acumulable <sup>3.2.4.1.1</sup>	Sí	Comportamiento del indicador <sup>3.2.4.1.2</sup>	Ascendente
Factibilidad de la meta <sup>3.2.4.1.3</sup>	Alta		

**Línea base <sup>3.2.4.2</sup>**

Año <sup>3.2.4.2.1</sup>	Valor <sup>3.2.4.2.2</sup>			Periodo al que corresponde el valor <sup>3.2.4.2.3</sup>
	Indicador (relativo) <sup>3.2.4.2.2.1</sup>	Numerador (absoluto) <sup>3.2.4.2.2.2</sup>	Denominador (universo de cobertura) <sup>3.2.4.2.2.3</sup>	
2017				
Justificación línea base <sup>3.2.4.2.4</sup> No se cuenta con la información necesaria que muestre los antecedentes del indicador, posteriormente al cerrar el ejercicio fiscal se establecerá una línea base.				



**Parámetros de semaforización** <sup>3.2.4.3</sup>

Tipo de valor <sup>3.2.4.3.1</sup>	Limite Superior	Limite Inferior
Verde	100%	80%
Amarillo	100%	70%
Rojo	100%	40%

**Meta sexenal** <sup>3.2.4.4</sup>

Año <sup>3.2.4.4.1</sup>	Valor <sup>3.2.4.4.2</sup>			Periodo al que corresponde el valor <sup>3.2.4.4.3</sup>
	Indicador <sup>3.2.4.4.2.1</sup> (relativo)	Numerador <sup>3.2.4.4.2.2</sup> (absoluto)	Denominador <sup>3.2.4.4.2.3</sup> (universo de cobertura)	
2021				

**Metas intermedias** <sup>3.2.4.5</sup>

Año <sup>3.2.4.5.1</sup>	Valor <sup>3.2.4.5.2</sup>			Periodo al que corresponde el valor <sup>3.2.4.5.3</sup>
	Indicador <sup>3.2.4.5.2.1</sup> (relativo)	Numerador <sup>3.2.4.5.2.2</sup> (absoluto)	Denominador <sup>3.2.4.5.2.3</sup> (universo de cobertura)	
2017 <sup>3.2.4.5.1.1</sup>				
2018 <sup>3.2.4.5.1.2</sup>				
2019 <sup>3.2.4.5.1.3</sup>				
2020 <sup>3.2.4.5.1.4</sup>				
2021 <sup>3.2.4.5.1.5</sup>				

**Metas del ciclo presupuestario** <sup>3.2.4.6</sup>

Periodo <sup>3.2.4.6.1</sup> (Mensual)	Valor <sup>3.2.4.6.2</sup>			Periodo al que corresponde el valor <sup>3.2.4.6.3</sup>
	Indicador <sup>3.2.4.6.2.1</sup> (relativo)	Numerador <sup>3.2.4.6.2.2</sup> (absoluto)	Denominador <sup>3.2.4.6.2.3</sup> (universo de cobertura)	
Periodo 1	100%	21	21	Enero
Periodo 2				
Periodo 3				
Periodo 4				

**Características de las variables** <sup>3.2.5</sup> (Se debe llenar este conjunto tanta veces como número de variables existan)

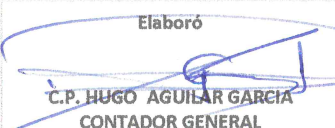
Nombre <sup>3.2.5.1</sup>	Porcentaje de convenios de suscripción contratados.
Descripción de la variable <sup>3.2.5.2</sup>	Esta actividad mide el número de contratos de suscripción celebrados con medios de comunicación.
Medios de verificación <sup>3.2.5.3</sup>	Oficios recepcionados en oficialía de partes de esta Comisión para asistir a eventos y reuniones interinstitucionales institucionales solicitudes de traslado .
Unidad de medida <sup>3.2.5.4</sup>	Suscripciones




Comisión Estatal de  
**Derechos  
Humanos**  
de Tlaxcala

**COMISIÓN ESTATAL DE DERECHOS HUMANOS DE TLAXCALA**  
**ANTEPROYECTO DE PRESUPUESTO DE EGRESOS 2021**

Desagregación geográfica <sup>3.2.5.5</sup>	Estatal
Frecuencia <sup>3.2.5.6</sup>	Mensual
Método de recopilación de datos <sup>3.2.5.7</sup>	Avance del POA
Fecha de disponibilidad de la información <sup>3.2.5.8</sup>	02/01/2022

Elaboró  
  
C.P. HUGO AGUILAR GARCÍA  
CONTADOR GENERAL

Responsable del Proyecto  
  
LIC. ANGÉLICA MARÍA JUÁREZ TEXIS  
ENCARGADA DE LA DIRECCIÓN ADMINISTRATIVA

Autorizó  
  
LIC. VÍCTOR MANUEL CID DEL PRADO PINEDA  
PRESIDENTE DE LA CEDHT

Comisión Estatal de  
**Derechos  
Humanos**  
de Tlaxcala

SECRETARÍA DE GOBIERNO



Comisión Estatal de  
**Derechos  
Humanos**  
de Tlaxcala

**COMISIÓN ESTATAL DE DERECHOS HUMANOS DE TLAXCALA**  
**ANTEPROYECTO DE PRESUPUESTO DE EGRESOS 2021**

**Datos de Identificación<sup>1</sup>**

<b>Dependencia:</b>	Comisión Estatal de Derechos Humanos.
<b>Proyecto:</b>	Promover los distintos programas de la Comisión Estatal de Derechos Humanos de Tlaxcala.
<b>Finalidad:</b>	Difusión de la misión de la Comisión Estatal de Derechos Humanos de Tlaxcala.
<b>Función:</b>	Participación de la S.C y los S.P. con la CEDHT en la defensa y validación de los Derechos Humanos.
<b>Subfunción:</b>	Disfusión de los Valores de los Derechos Humanos.

**Alineación<sup>2</sup>**

<b>Eje Rector:</b>	Incluir en Integración Social
<b>Objetivo</b>	Reducir presuntas violaciones de los S.P. hacia la S.C.
	Promover los programas institucionales de la Comisión Estatal de Derechos Humanos de Tlaxcala.
	Promover y difundir el valor y aplicación de los Derechos Humanos en el Estado de Tlaxcala.
<b>Estrategia</b>	Llevar los servicios de la Comisión a toda la población posible, mediante el trabajo directo y de campo en los diferentes municipios y comunidades del Estado, así también, ampliar las campañas de publicidad para lograr el reconocimiento de la sociedad.
<b>Línea de Acción:</b>	Proponer las reformas al Marco Jurídico Local afecto de acuerdo a la reforma constitucional federal, en materia de Derechos Humanos, dar seguimiento y emitir los recordatorios que resulten necesarias en las quejas radicadas que se encuentren en activo en esta comisión.
<b>Sublínea de Acción:</b>	Porponer y coordinar una política estatal en materia de defensa, protección, respeto, prevención y difusión de los Derechos Humanos mediante vías de acción específicas.

**Matriz de Indicadores para Resultados<sup>3</sup>**

**Resumen Narrativo<sup>3.1</sup>**

Objetivo al que corresponde el indicador <sup>3.1.1</sup>	En el Estado de Tlaxcala los programas de la CEDHT, que buscan la defensa, divulgación y concientización de los derechos humanos; son conocidos por la S.C y los S.P. siendo partícipes de ellos.	Marque el nivel del objetivo en la Matriz de Marco Lógico <sup>3.1.2</sup>			
		Fin	Propósito	Componente	Actividad
Objetivo Ponderado <sup>3.1.3</sup>					4.00%

**Indicador<sup>3.2</sup>**

**Datos de identificación del indicador<sup>3.2.1</sup>**

Orden: <sup>3.2.1.1</sup>	18	Nombre del indicador <sup>3.2.1.2</sup>	Porcentaje de traslado de pacientes a las instituciones y reuniones con servidores públicos y la sociedad en general.		
Dimensión del indicador <sup>3.2.1.3</sup>	Eficacia	Tipo de indicador para resultados <sup>3.2.1.4</sup>	Gestión		

Definición del indicador <sup>3.2.1.5</sup>		Mide el número traslado de pacientes a las instituciones con servidores públicos y la sociedad en general.			
Tipo valor de la meta <sup>3.2.1.6</sup>	Relativa	Unidad de medida <sup>3.2.1.8</sup>	Vinculación/ reuniones		
Método de cálculo <sup>3.2.1.7</sup>	Numerador	Porcentaje de traslado de pacientes a las instituciones y reuniones con servidores públicos y la sociedad en general realizados			
	Denominador	Porcentaje de traslado de pacientes a las instituciones y reuniones con servidores públicos y la sociedad en general a realizar			
Desagregación geográfica <sup>3.2.1.9</sup>	Estatal	Frecuencia de medición <sup>3.2.1.10</sup>	Mensual		
Contribución Agenda 2030:		SI	X	NO	
Objetivo Agenda 2030:					
Transversalidad <sup>3.2.1.11</sup>					
Enfoque de transversalidad <sup>3.2.1.11.1</sup>					
Hombres <sup>3.2.1.11.2</sup>		Mujeres <sup>3.2.1.11.3</sup>		Total <sup>3.2.1.11.4</sup>	
Serie de Información Disponible <sup>3.2.1.12</sup>					
Información disponible <sup>3.2.1.12.1</sup>					

**Características del indicador <sup>3.2.2</sup>**

Característica <sup>3.2.2.1</sup>						
Calificación <sup>3.2.2.2</sup>	Claridad <sup>3.2.2.1.1</sup>	Relevancia <sup>3.2.2.1.2</sup>	Economía <sup>3.2.2.1.3</sup>	Monitoreable <sup>3.2.2.1.4</sup>	Adecuado <sup>3.2.2.1.5</sup>	Aporte marginal <sup>3.2.2.1.6</sup>
No cumple						
Cumple parcialmente						
Cumple	X	X		X		N/A

**Contacto indicador <sup>3.2.3</sup>**

Nombre <sup>3.2.3.1</sup>	Leonardo Esteban	Area <sup>3.2.3.4</sup>	Dirección de Programas y Atención a la Sociedad Civil
Apellido paterno <sup>3.2.3.2</sup>	Estevez	Puesto <sup>3.2.3.5</sup>	Director
Apellido materno <sup>3.2.3.3</sup>	Vazquez	Teléfono <sup>3.2.3.7</sup>	246 197 8499
Correo electrónico <sup>3.2.3.6</sup>	<a href="mailto:contabilidad.cdh@outlook.com">contabilidad.cdh@outlook.com</a>		

**Determinación de metas <sup>3.2.4</sup>**

**Viabilidad de la meta <sup>3.2.4.1</sup>**

Meta acumulable <sup>3.2.4.1.1</sup>	Sí	Comportamiento del indicador <sup>3.2.4.1.2</sup>	Ascendente
Factibilidad de la meta <sup>3.2.4.1.3</sup>	Alta		

**Línea base <sup>3.2.4.2</sup>**

Año <sup>3.2.4.2.1</sup>	Valor <sup>3.2.4.2.2</sup>			Periodo al que corresponde el valor <sup>3.2.4.2.3</sup>
	Indicador (relativo) <sup>3.2.4.2.2.1</sup>	Numerador (absoluto) <sup>3.2.4.2.2.2</sup>	Denominador (universo de cobertura) <sup>3.2.4.2.2.3</sup>	
2017				

Justificación línea base <sup>3.2.4.2.4</sup> No se cuenta con la información necesaria que muestre los antecedentes del indicador, posteriormente al cerrar el ejercicio fiscal se establecerá una línea base.



**Parámetros de semaforización** <sup>3.2.4.3</sup>

Tipo de valor <sup>3.2.4.3.1</sup>		
	Limite Superior	Limite Inferior
Verde	100%	80%
Amarillo	100%	70%
Rojo	100%	40%

**Meta sexenal** <sup>3.2.4.4</sup>

Año <sup>3.2.4.4.1</sup>	Valor <sup>3.2.4.4.2</sup>			Periodo al que corresponde el valor <sup>3.2.4.4.3</sup>
	Indicador <sup>3.2.4.4.2.1</sup> (relativo)	Numerador <sup>3.2.4.4.2.2</sup> (absoluto)	Denominador <sup>3.2.4.4.2.3</sup> (universo de cobertura)	
2021				

**Metas intermedias** <sup>3.2.4.5</sup>

Año <sup>3.2.4.5.1</sup>	Valor <sup>3.2.4.5.2</sup>			Periodo al que corresponde el valor <sup>3.2.4.5.3</sup>
	Indicador <sup>3.2.4.5.2.1</sup> (relativo)	Numerador <sup>3.2.4.5.2.2</sup> (absoluto)	Denominador <sup>3.2.4.5.2.3</sup> (universo de cobertura)	
2017 <sup>3.2.4.5.1.1</sup>				
2018 <sup>3.2.4.5.1.2</sup>				
2019 <sup>3.2.4.5.1.3</sup>				
2020 <sup>3.2.4.5.1.4</sup>				
2021 <sup>3.2.4.5.1.5</sup>				

**Metas del ciclo presupuestario** <sup>3.2.4.6</sup>

Periodo <sup>3.2.4.6.1</sup> (Mensual)	Valor <sup>3.2.4.6.2</sup>			Periodo al que corresponde el valor <sup>3.2.4.6.3</sup>
	Indicador <sup>3.2.4.6.2.1</sup> (relativo)	Numerador <sup>3.2.4.6.2.2</sup> (absoluto)	Denominador <sup>3.2.4.6.2.3</sup> (universo de cobertura)	
Periodo 1	100%	19	19	Enero
Periodo 2	100%	31	31	Febrero
Periodo 3	100%	20	20	Marzo
Periodo 4	100%	37	37	Abril
Periodo 5	100%	41	41	Mayo
Periodo 6	100%	44	44	Junio
Periodo 7	100%	35	35	Julio
Periodo 8	100%	44	44	Agosto
Periodo 9	100%	39	39	Septiembre
Periodo 10	100%	26	26	Octubre
Periodo 11	100%	43	43	Noviembre
Periodo 12	100%	23	23	Diciembre



Comisión Estatal de  
**Derechos  
Humanos**  
de Tlaxcala

**COMISIÓN ESTATAL DE DERECHOS HUMANOS DE TLAXCALA**  
**ANTEPROYECTO DE PRESUPUESTO DE EGRESOS 2021**

**Características de las variables** <sup>3.2.5</sup> (Se debe llenar este conjunto tanta veces como número de variables existan)

Nombre <sup>3.2.5.1</sup>	Porcentaje de traslado de pacientes a las instituciones y reuniones con servidores públicos y la sociedad en general.
Descripción de la variable <sup>3.2.5.2</sup>	Esta actividad mide el número traslado de pacientes a las instituciones con servidores públicos y la sociedad en general.
Medios de verificación <sup>3.2.5.3</sup>	Oficios recepcionados en oficialía de partes de esta Comisión para asistir a eventos y reuniones interinstitucionales institucionales solicitudes de traslado .
Unidad de medida <sup>3.2.5.4</sup>	Vinculación/ reuniones
Desagregación geográfica <sup>3.2.5.5</sup>	Estatal
Frecuencia <sup>3.2.5.6</sup>	Mensual
Método de recopilación de datos <sup>3.2.5.7</sup>	Avance del POA
Fecha de disponibilidad de la información <sup>3.2.5.8</sup>	02/01/2021

Elaboró

C.P. HUGO AGUILAR GARCIA  
CONTADOR GENERAL

Responsable del Proyecto

LIC. ANGÉLICA MARÍA JUÁREZ TEXIS  
ENCARGADA DE LA DIRECCIÓN ADMINISTRATIVA

Autorizó

LIC. VÍCTOR MANUEL CID DEL PRADO PINEDA  
PRESIDENTE DE LA CEDHT

Comisión Estatal de  
**Derechos  
Humanos**  
de Tlaxcala

**PRESIDENCIA**

**Datos de Identificación<sup>1</sup>**

<b>Dependencia:</b>	Comisión Estatal de Derechos Humanos.
<b>Proyecto:</b>	Promover los distintos programas de la Comisión Estatal de Derechos Humanos de Tlaxcala.
<b>Finalidad:</b>	Difusión de la misión de la Comisión Estatal de Derechos Humanos de Tlaxcala.
<b>Función:</b>	Participación de la S.C y los S.P. con la CEDHT en la defensa y validación de los Derechos Humanos.
<b>Subfunción:</b>	Disfusión de los Valores de los Derechos Humanos.

**Alineación<sup>2</sup>**

<b>Eje Rector:</b>	Incluir en Integración Social
<b>Objetivo</b>	Reducir presuntas violaciones de los S.P. hacia la S.C.
	Promover los programas institucionales de la Comisión Estatal de Derechos Humanos de Tlaxcala.
	Promover y difundir el valor y aplicación de los Derechos Humanos en el Estado de Tlaxcala.
<b>Estrategia</b>	Llevar los servicios de la Comisión a toda la población posible, mediante el trabajo directo y de campo en los diferentes municipios y comunidades del Estado, así también, ampliar las campañas de publicidad para lograr el reconocimiento de la sociedad.
<b>Línea de Acción:</b>	Proponer las reformas al Marco Jurídico Local afecto de acuerdo a la reforma constitucional federal, en materia de Derechos Humanos, dar seguimiento y emitir los recordatorios que resulten necesarias en las quejas radicadas que se encuentren en activo en esta comisión.
<b>Sublínea de Acción:</b>	Porponer y coordinar una política estatal en materia de defensa, protección, respeto, prevención y difusión de los Derechos Humanos mediante vías de acción específicas.

**Matriz de Indicadores para Resultados<sup>3</sup>**

**Resumen Narrativo<sup>3.1</sup>**

Objetivo al que corresponde el indicador <sup>3.1.1</sup>	En el Estado de Tlaxcala los programas de la CEDHT, que buscan la defensa, divulgación y concientización de los derechos humanos; son conocidos por la S.C y los S.P. siendo partícipes de ellos.	Marque el nivel del objetivo en la Matriz de Marco Lógico <sup>3.1.2</sup>			
		Fin	Propósito	Componente	Actividad
Objetivo Ponderado <sup>3.1.3</sup>					7.50%

**Indicador<sup>3.2</sup>**

**Datos de identificación del indicador<sup>3.2.1</sup>**

Orden: <sup>3.2.1.1</sup>	17	Nombre del indicador: <sup>3.2.1.2</sup>	Porcentaje de impuestos federales y estatales pagados.		
Dimensión del indicador: <sup>3.2.1.3</sup>	Eficacia	Tipo de indicador para resultados: <sup>3.2.1.4</sup>	Gestión		
Definición del indicador: <sup>3.2.1.5</sup>	Mide el porcentaje de adquisición y reparto de equipo tecnológico, mobiliario y equipo de oficina.				



**COMISIÓN ESTATAL DE DERECHOS HUMANOS DE TLAXCALA**  
**ANTEPROYECTO DE PRESUPUESTO DE EGRESOS 2020**

Tipo valor de la meta <sup>3.2.1.6</sup>	Relativa	Unidad de medida <sup>3.2.1.8</sup>	Mobiliario/ vehículos			
Método de cálculo <sup>3.2.1.7</sup>	Numerador	Porcentaje de adquisición y reparto de equipo tecnológico, mobiliario y equipo de oficina realiado				
	Denominador	Porcentaje de adquisición y reparto de equipo tecnológico, mobiliario y equipo de oficina programado				
Desagregación geográfica <sup>3.2.1.9</sup>	Estatal	Frecuencia de medición <sup>3.2.1.10</sup>	Anual			
Contribución Agenda 2030:		SI	X		NO	
Objetivo Agenda 2030:						
Transversalidad <sup>3.2.1.11</sup>						
Enfoque de transversalidad <sup>3.2.1.11.1</sup>						
Hombres <sup>3.2.1.11.2</sup>		Mujeres <sup>3.2.1.11.3</sup>		Total <sup>3.2.1.11.4</sup>		
Serie de Información Disponible <sup>3.2.1.12</sup>						
Información disponible <sup>3.2.1.12.1</sup>						

**Características del indicador<sup>3.2.2</sup>**

Característica <sup>3.2.2.1</sup>						
Calificación <sup>3.2.2.2</sup>	Claridad <sup>3.2.2.1.1</sup>	Relevancia <sup>3.2.2.1.2</sup>	Economía <sup>3.2.2.1.3</sup>	Monitoreable <sup>3.2.2.1.4</sup>	Adecuado <sup>3.2.2.1.5</sup>	Aporte marginal <sup>3.2.2.1.6</sup>
No cumple						
Cumple parcialmente						
Cumple	X	X		X		N/A

**Contacto indicador<sup>3.2.3</sup>**

Nombre <sup>3.2.3.1</sup>	Angélica María	Area <sup>3.2.3.4</sup>	Dirección Administrativa
Apellido paterno <sup>3.2.3.2</sup>	Juárez	Puesto <sup>3.2.3.5</sup>	Directora Administratia
Apellido materno <sup>3.2.3.3</sup>	Texis	Teléfono <sup>3.2.3.7</sup>	246 137 0687
Correo electrónico <sup>3.2.3.6</sup>	<a href="mailto:contabilidad.cdh@outlook.com">contabilidad.cdh@outlook.com</a>		

**Determinación de metas<sup>3.2.4</sup>**

**Viabilidad de la meta<sup>3.2.4.1</sup>**

Meta acumulable <sup>3.2.4.1.1</sup>	Sí	Comportamiento del indicador <sup>3.2.4.1.2</sup>	Ascendente
Factibilidad de la meta <sup>3.2.4.1.3</sup>	Alta		

**Línea base<sup>3.2.4.2</sup>**

Año <sup>3.2.4.2.1</sup>	Valor <sup>3.2.4.2.2</sup>			Periodo al que corresponde el valor <sup>3.2.4.2.3</sup>
	Indicador (relativo) <sup>3.2.4.2.2.1</sup>	Numerador (absoluto) <sup>3.2.4.2.2.2</sup>	Denominador (universo de cobertura) <sup>3.2.4.2.2.3</sup>	
2017				

Justificación línea base<sup>3.2.4.2.4</sup> No se cuenta con la información necesaria que muestre los antecedentes del indicador, posteriormente al cerrar el ejercicio fiscal se establecerá una línea base.

**Parámetros de semaforización<sup>3.2.4.3</sup>**

Tipo de valor <sup>3.2.4.3.1</sup>	
------------------------------------	--





**COMISIÓN ESTATAL DE DERECHOS HUMANOS DE TLAXCALA**  
**ANTEPROYECTO DE PRESUPUESTO DE EGRESOS 2020**

	Limite Superior	Limite Inferior
Verde	100%	80%
Amarillo	100%	70%
Rojo	100%	40%

Meta sexenal <sup>3.2.4.4</sup>				
Año <sup>3.2.4.4.1</sup>	Valor <sup>3.2.4.4.2</sup>			Periodo al que corresponde el valor <sup>3.2.4.4.3</sup>
	Indicador <sup>3.2.4.4.2.1</sup> (relativo)	Numerador <sup>3.2.4.4.2.2</sup> (absoluto)	Denominador <sup>3.2.4.4.2.3</sup> (universo de cobertura)	
2021				

Metas intermedias <sup>3.2.4.5</sup>				
Año <sup>3.2.4.5.1</sup>	Valor <sup>3.2.4.5.2</sup>			Periodo al que corresponde el valor <sup>3.2.4.5.3</sup>
	Indicador <sup>3.2.4.5.2.1</sup> (relativo)	Numerador <sup>3.2.4.5.2.2</sup> (absoluto)	Denominador <sup>3.2.4.5.2.3</sup> (universo de cobertura)	
2017 <sup>3.2.4.5.1.1</sup>				
2018 <sup>3.2.4.5.1.2</sup>				
2019 <sup>3.2.4.5.1.3</sup>				
2020 <sup>3.2.4.5.1.4</sup>				
2021 <sup>3.2.4.5.1.5</sup>				

Metas del ciclo presupuestario <sup>3.2.4.6</sup>				
Periodo <sup>3.2.4.6.1</sup> (Mensual)	Valor <sup>3.2.4.6.2</sup>			Periodo al que corresponde el valor <sup>3.2.4.6.3</sup>
	Indicador <sup>3.2.4.6.2.1</sup> (relativo)	Numerador <sup>3.2.4.6.2.2</sup> (absoluto)	Denominador <sup>3.2.4.6.2.3</sup> (universo de cobertura)	
Periodo 1	100%	9	8	Enero

Características de las variables <sup>3.2.5</sup> (Se debe llenar este conjunto tanta veces como número de variables existan)	
Nombre <sup>3.2.5.1</sup>	Porcentaje de impuestos federales y estatales pagados.
Descripción de la variable <sup>3.2.5.2</sup>	Esta actividad mide porcentaje de adquisición y reparto de equipo tecnológico, mobiliario y equipo de oficina.
Medios de verificación <sup>3.2.5.3</sup>	Inventario de bienes muebles e inmuebles, factura y pólizas de registro.
Unidad de medida <sup>3.2.5.4</sup>	Mobiliario/ vehículos
Desagregación geográfica <sup>3.2.5.5</sup>	Estatal
Frecuencia <sup>3.2.5.6</sup>	Mensual
Método de recopilación de datos <sup>3.2.5.7</sup>	Avance del POA
Fecha de disponibilidad de la información <sup>3.2.5.8</sup>	02/01/2022

Elaboró	Responsable del Proyecto	Autorizo
---------	--------------------------	----------



Comisión Estatal de  
**Derechos  
Humanos**  
de Tlaxcala

**COMISIÓN ESTATAL DE DERECHOS HUMANOS DE TLAXCALA**  
**ANTEPROYECTO DE PRESUPUESTO DE EGRESOS 2020**

LIC. ANGÉLICA MARÍA JUÁREZ TEXIS  
ENCARGADA DE LA DIRECCIÓN ADMINISTRATIVA



Comisión Estatal de  
**Derechos  
Humanos**  
de Tlaxcala

LIC. VÍCTOR MANUEL CID DEL PRADO PINEDA  
PRESIDENTE DE LA CEDHT

C.P. HUGO AGUILAR GARCÍA  
CONTADOR GENERAL

**RESIDENCIA**



Comisión Estatal de  
**Derechos  
Humanos**  
de Tlaxcala

**COMISIÓN ESTATAL DE DERECHOS HUMANOS DE TLAXCALA  
ANTEPROYECTO DE PRESUPUESTO DE EGRESOS 2021**

**Datos de Identificación<sup>1</sup>**

<b>Dependencia:</b>	Comisión Estatal de Derechos Humanos.
<b>Proyecto:</b>	Promover los distintos programas de la Comisión Estatal de Derechos Humanos de Tlaxcala.
<b>Finalidad:</b>	Difusión de la misión de la Comisión Estatal de Derechos Humanos de Tlaxcala.
<b>Función:</b>	Participación de la S.C y los S.P. con la CEDHT en la defensa y validación de los Derechos Humanos.
<b>Subfunción:</b>	Disfusión de los Valores de los Derechos Humanos.

**Alineación<sup>2</sup>**

<b>Eje Rector:</b>	Incluir en Integración Social
<b>Objetivo</b>	Reducir presuntas violaciones de los S.P. hacia la S.C.
	Promover los programas institucionales de la Comisión Estatal de Derechos Humanos de Tlaxcala.
	Promover y difundir el valor y aplicación de los Derechos Humanos en el Estado de Tlaxcala.
<b>Estrategia</b>	Llevar los servicios de la Comisión a toda la población posible, mediante el trabajo directo y de campo en los diferentes municipios y comunidades del Estado, así también, ampliar las campañas de publicidad para lograr el reconocimiento de la sociedad.
<b>Línea de Acción:</b>	Proponer las reformas al Marco Jurídico Local afecto de acuerdo a la reforma constitucional federal, en materia de Derechos Humanos, dar seguimiento y emitir los recordatorios que resulten necesarias en las quejas radicadas que se encuentren en activo en esta comisión.
<b>Sublínea de Acción:</b>	Porponer y coordinar una política estatal en materia de defensa, protección, respeto, prevención y difusión de los Derechos Humanos mediante vías de acción específicas.

**Matriz de Indicadores para Resultados<sup>3</sup>**

**Resumen Narrativo<sup>3.1</sup>**

Objetivo al que corresponde el indicador <sup>3.1.1</sup>	En el Estado de Tlaxcala los programas de la CEDHT, que buscan la defensa, divulgación y concientización de los derechos humanos; son conocidos por la S.C y los S.P. siendo participes de ellos.	Marque el nivel del objetivo en la Matriz de Marco Lógico <sup>3.1.2</sup>			
		Fin	Propósito	Componente	Actividad
Objetivo Ponderado <sup>3.1.3</sup>					7.00%

**Indicador<sup>3.2</sup>**

**Datos de identificación del indicador<sup>3.2.1</sup>**

Orden: <sup>3.2.1.1</sup>	16	Nombre del indicador <sup>3.2.1.2</sup>	Porcentaje de impuestos federales y estatales pagados.		
Dimensión del indicador <sup>3.2.1.3</sup>	Relativa	Tipo de indicador para resultados <sup>3.2.1.4</sup>	Gestión		
Definición del indicador <sup>3.2.1.5</sup>	Mide el porcentaje de impuestos federeales y estatales pagados.				



**COMISIÓN ESTATAL DE DERECHOS HUMANOS DE TLAXCALA**  
**ANTEPROYECTO DE PRESUPUESTO DE EGRESOS 2021**

Tipo valor de la meta <sup>3.2.1.6</sup>	Relativa	Unidad de medida <sup>3.2.1.8</sup>	Declaraciones de impuestos		
Método de cálculo <sup>3.2.1.7</sup>	Numerador	Número de pagos realizados por impuestos federales y estatales			
	Denominador	Número de pagos programados a realizar por impuestos federales y estatales			
Desagregación geográfica <sup>3.2.1.9</sup>	Estatal	Frecuencia de medición <sup>3.2.1.10</sup>	Mensual		
Contribución Agenda 2030:		SI	X	NO	
Objetivo Agenda 2030:					
Transversalidad <sup>3.2.1.11</sup>					
Enfoque de transversalidad <sup>3.2.1.11.1</sup>					
Hombres <sup>3.2.1.11.2</sup>		Mujeres <sup>3.2.1.11.3</sup>		Total <sup>3.2.1.11.4</sup>	
Serie de Información Disponible <sup>3.2.1.12</sup>					
Información disponible <sup>3.2.1.12.1</sup>					

**Características del indicador<sup>3.2.2</sup>**

Calificación <sup>3.2.2.2</sup>	Característica <sup>3.2.2.1</sup>					
	Claridad <sup>3.2.2.1.1</sup>	Relevancia <sup>3.2.2.1.2</sup>	Economía <sup>3.2.2.1.3</sup>	Monitoreable <sup>3.2.2.1.4</sup>	Adecuado <sup>3.2.2.1.5</sup>	Aporte marginal <sup>3.2.2.1.6</sup>
No cumple						
Cumple parcialmente						
Cumple	X	X		X		N/A

**Contacto indicador<sup>3.2.3</sup>**

Nombre <sup>3.2.3.1</sup>	Angélica María	Area <sup>3.2.3.4</sup>	Dirección Administrativa
Apellido paterno <sup>3.2.3.2</sup>	Juárez	Puesto <sup>3.2.3.5</sup>	Directora Administrativa
Apellido materno <sup>3.2.3.3</sup>	Taxis	Teléfono <sup>3.2.3.7</sup>	246 137 0687
Correo electrónico <sup>3.2.3.6</sup>	<a href="mailto:contabilidad.cdhd@outlook.com">contabilidad.cdhd@outlook.com</a>		

**Determinación de metas<sup>3.2.4</sup>**

**Viabilidad de la meta<sup>3.2.4.1</sup>**

Meta acumulable <sup>3.2.4.1.1</sup>	Sí	Comportamiento del indicador <sup>3.2.4.1.2</sup>	Ascendente
Factibilidad de la meta <sup>3.2.4.1.3</sup>	Alta		

**Línea base<sup>3.2.4.2</sup>**

Año <sup>3.2.4.2.1</sup>	Valor <sup>3.2.4.2.2</sup>			Periodo al que corresponde el valor <sup>3.2.4.2.3</sup>
	Indicador (relativo) <sup>3.2.4.2.2.1</sup>	Numerador (absoluto) <sup>3.2.4.2.2.2</sup>	Denominador (universo de cobertura) <sup>3.2.4.2.2.3</sup>	
2017				

Justificación línea base<sup>3.2.4.2.4</sup> No se cuenta con la información necesaria que muestre los antecedentes del indicador, posteriormente al cerrar el ejercicio fiscal se establecerá una línea base.

**Parámetros de semaforización<sup>3.2.4.3</sup>**

Tipo de valor <sup>3.2.4.3.1</sup>	
------------------------------------	--



	Limite Superior	Limite Inferior
Verde	100%	80%
Amarillo	100%	70%
Rojo	100%	40%

**Meta sexenal** <sup>3.2.4.4</sup>

Año <sup>3.2.4.4.1</sup>	Valor <sup>3.2.4.4.2</sup>			Periodo al que corresponde el valor <sup>3.2.4.4.3</sup>
	Indicador <sup>3.2.4.4.2.1</sup> (relativo)	Numerador <sup>3.2.4.4.2.2</sup> (absoluto)	Denominador <sup>3.2.4.4.2.3</sup> (universo de cobertura)	
2021				

**Metas intermedias** <sup>3.2.4.5</sup>

Año <sup>3.2.4.5.1</sup>	Valor <sup>3.2.4.5.2</sup>			Periodo al que corresponde el valor <sup>3.2.4.5.3</sup>
	Indicador <sup>3.2.4.5.2.1</sup> (relativo)	Numerador <sup>3.2.4.5.2.2</sup> (absoluto)	Denominador <sup>3.2.4.5.2.3</sup> (universo de cobertura)	
2017 <sup>3.2.4.5.1.1</sup>				
2018 <sup>3.2.4.5.1.2</sup>				
2019 <sup>3.2.4.5.1.3</sup>				
2020 <sup>3.2.4.5.1.4</sup>				
2021 <sup>3.2.4.5.1.5</sup>				

**Metas del ciclo presupuestario** <sup>3.2.4.6</sup>

Periodo <sup>3.2.4.6.1</sup> (Mensual)	Valor <sup>3.2.4.6.2</sup>			Periodo al que corresponde el valor <sup>3.2.4.6.3</sup>
	Indicador <sup>3.2.4.6.2.1</sup> (relativo)	Numerador <sup>3.2.4.6.2.2</sup> (absoluto)	Denominador <sup>3.2.4.6.2.3</sup> (universo de cobertura)	
Periodo 1	100%	1	1	Enero
Periodo 2	100%	1	1	Febrero
Periodo 3	100%	1	1	Marzo
Periodo 4	100%	1	1	Abril
Periodo 5	100%	1	1	Mayo
Periodo 6	100%	1	1	Junio
Periodo 7	100%	1	1	Julio
Periodo 8	100%	1	1	Agosto
Periodo 9	100%	1	1	Septiembre
Periodo 10	100%	1	1	Octubre
Periodo 11	100%	1	1	Noviembre
Periodo 12	100%	1	1	Diciembre

**Características de las variables** <sup>3.2.5</sup> (Se debe llenar este conjunto tanta veces como número de variables existan)

Nombre <sup>3.2.5.1</sup>	Porcentaje de impuestos federales y estatales pagados.
---------------------------	--



**COMISIÓN ESTATAL DE DERECHOS HUMANOS DE TLAXCALA**  
**ANTEPROYECTO DE PRESUPUESTO DE EGRESOS 2021**

Descripción de la variable <sup>3.2.5.2</sup>	Esta actividad mide el número de pagos realizados por impuestos, federales y estatales en relación con los programados.
Medios de verificación <sup>3.2.5.3</sup>	Póliza con documentación soporte del pago de impuestos.
Unidad de medida <sup>3.2.5.4</sup>	Declaraciones de impuestos
Desagregación geográfica <sup>3.2.5.5</sup>	Estatal
Frecuencia <sup>3.2.5.6</sup>	Mensual
Método de recopilación de datos <sup>3.2.5.7</sup>	Avance del POA
Fecha de disponibilidad de la información <sup>3.2.5.8</sup>	02/01/2022

Elaboró

  
C.P. HUGO AGUILAR GARCÍA  
CONTADOR GENERAL

Responsable del Proyecto

  
LIC. ANGÉLICA MARÍA JUÁREZ TAXIS  
ENCARGADA DE LA DIRECCIÓN ADMINISTRATIVA

Autorizo

  
LIC. VÍCTOR MANUEL CID DEL PRADO PINEDA  
PRESIDENTE DE LA CEDHT

Comisión Estatal de  
**Derechos  
Humanos**  
de Tlaxcala

**PRESIDENCIA**



**Datos de Identificación<sup>1</sup>**

<b>Dependencia:</b>	Comisión Estatal de Derechos Humanos.
<b>Proyecto:</b>	Promover los distintos programas de la Comisión Estatal de Derechos Humanos de Tlaxcala.
<b>Finalidad:</b>	Difusión de la misión de la Comisión Estatal de Derechos Humanos de Tlaxcala.
<b>Función:</b>	Participación de la S.C y los S.P. con la CEDHT en la defensa y validación de los Derechos Humanos.
<b>Subfunción:</b>	Disfusión de los Valores de los Derechos Humanos.

**Alineación<sup>2</sup>**

<b>Eje Rector:</b>	Incluir en Integración Social
<b>Objetivo</b>	Reducir presuntas violaciones de los S.P. hacia la S.C.
	Promover los programas institucionales de la Comisión Estatal de Derechos Humanos de Tlaxcala.
	Promover y difundir el valor y aplicación de los Derechos Humanos en el Estado de Tlaxcala.
<b>Estrategia</b>	Llevar los servicios de la Comisión a toda la población posible, mediante el trabajo directo y de campo en los diferentes municipios y comunidades del Estado, así también, ampliar las campañas de publicidad para lograr el reconocimiento de la sociedad.
<b>Línea de Acción:</b>	Proponer las reformas al Marco Jurídico Local afecto de acuerdo a la reforma constitucional federal, en materia de Derechos Humanos, dar seguimiento y emitir los recordatorios que resulten necesarias en las quejas radicadas que se encuentren en activo en esta comisión.
<b>Sublínea de Acción:</b>	Porponer y coordinar una política estatal en materia de defensa, protección, respeto, prevención y difusión de los Derechos Humanos mediante vías de acción específicas.

**Matriz de Indicadores para Resultados<sup>3</sup>**

**Resumen Narrativo<sup>3.1</sup>**

Objetivo al que corresponde el indicador <sup>3.1.1</sup>	En el Estado de Tlaxcala los programas de la CEDHT, que buscan la defensa, divulgación y concientización de los derechos humanos; son conocidos por la S.C y los S.P. siendo partícipes de ellos.	Marque el nivel del objetivo en la Matriz de Marco Lógico <sup>3.1.2</sup>			
		Fin	Propósito	Componente	Actividad
Objetivo Ponderado <sup>3.1.3</sup>					10.00%

**Indicador<sup>3.2</sup>**

**Datos de identificación del indicador<sup>3.2.1</sup>**

Orden: <sup>3.2.1.1</sup>	15	Nombre del indicador <sup>3.2.1.2</sup>	Porcentaje del mantenimiento de las instalaciones y bienes muebles, así como de los seguros contratados.		
Dimensión del indicador <sup>3.2.1.3</sup>	Eficacia	Tipo de indicador para resultados <sup>3.2.1.4</sup>	Gestión		
Definición del indicador <sup>3.2.1.5</sup>		Mide el porcentaje de funcionamiento adecuado de las instalaciones de la diferentes áreas de la CEDHT y los bienes muebles e inmuebles propiedad de la CEDHT, así como seguros contratados.			



Tipo valor de la meta <sup>3.2.1.6</sup>	Relativa	Unidad de medida <sup>3.2.1.8</sup>	Reportes de mantenimiento			
Método de cálculo <sup>3.2.1.7</sup>	Numerador	Número de servicios de mantenimiento y aseguramientos brindados				
	Denominador	Número de servicios de mantenimiento y aseguramientos estimados a brindar				
Desagregación geográfica <sup>3.2.1.9</sup>	Estatal	Frecuencia de medición <sup>3.2.1.10</sup>	Mensual			
Contribución Agenda 2030:		SI	X		NO	
Objetivo Agenda 2030:						
Transversalidad <sup>3.2.1.11</sup>						
Enfoque de transversalidad <sup>3.2.1.11.1</sup>						
Hombres <sup>3.2.1.11.2</sup>		Mujeres <sup>3.2.1.11.3</sup>		Total <sup>3.2.1.11.4</sup>		
Serie de Información Disponible <sup>3.2.1.12</sup>						
Información disponible <sup>3.2.1.12.1</sup>						

**Características del indicador<sup>3.2.2</sup>**

Característica <sup>3.2.2.1</sup>						
Calificación <sup>3.2.2.2</sup>	Claridad <sup>3.2.2.1.1</sup>	Relevancia <sup>3.2.2.1.2</sup>	Economía <sup>3.2.2.1.3</sup>	Monitoreable <sup>3.2.2.1.4</sup>	Adecuado <sup>3.2.2.1.5</sup>	Aporte marginal <sup>3.2.2.1.6</sup>
No cumple						
Cumple parcialmente						
Cumple	X	X		X		N/A

**Contacto indicador<sup>3.2.3</sup>**

Nombre <sup>3.2.3.1</sup>	Angélica María	Area <sup>3.2.3.4</sup>	Dirección Administrativa
Apellido paterno <sup>3.2.3.2</sup>	Juárez	Puesto <sup>3.2.3.5</sup>	Directora Administrativa
Apellido materno <sup>3.2.3.3</sup>	Texis	Teléfono <sup>3.2.3.7</sup>	246 137 0687
Correo electrónico <sup>3.2.3.6</sup>	<a href="mailto:contabilidad.cdh@outlook.com">contabilidad.cdh@outlook.com</a>		

**Determinación de metas<sup>3.2.4</sup>**

**Viabilidad de la meta<sup>3.2.4.1</sup>**

Meta acumulable <sup>3.2.4.1.1</sup>	Sí	Comportamiento del indicador <sup>3.2.4.1.2</sup>	Ascendente
Factibilidad de la meta <sup>3.2.4.1.3</sup>	Alta		

**Línea base<sup>3.2.4.2</sup>**

Año <sup>3.2.4.2.1</sup>	Valor <sup>3.2.4.2.2</sup>			Periodo al que corresponde el valor <sup>3.2.4.2.3</sup>
	Indicador (relativo) <sup>3.2.4.2.2.1</sup>	Numerador (absoluto) <sup>3.2.4.2.2.2</sup>	Denominador (universo de cobertura) <sup>3.2.4.2.2.3</sup>	
2017				

Justificación línea base<sup>3.2.4.2.4</sup> No se cuenta con la información necesaria que muestre los antecedentes del indicador, posteriormente al cerrar el ejercicio fiscal se establecerá una línea base.

**Parámetros de semaforización<sup>3.2.4.3</sup>**



Tipo de valor <sup>3.2.4.3.1</sup>		
	Limite Superior	Limite Inferior
Verde	100%	80%
Amarillo	100%	70%
Rojo	100%	40%

Meta sexenal <sup>3.2.4.4</sup>				
Año <sup>3.2.4.4.1</sup>	Valor <sup>3.2.4.4.2</sup>			Periodo al que corresponde el valor <sup>3.2.4.4.3</sup>
	Indicador <sup>3.2.4.4.2.1</sup> (relativo)	Numerador <sup>3.2.4.4.2.2</sup> (absoluto)	Denominador <sup>3.2.4.4.2.3</sup> (universo de cobertura)	
2021				

Metas intermedias <sup>3.2.4.5</sup>				
Año <sup>3.2.4.5.1</sup>	Valor <sup>3.2.4.5.2</sup>			Periodo al que corresponde el valor <sup>3.2.4.5.3</sup>
	Indicador <sup>3.2.4.5.2.1</sup> (relativo)	Numerador <sup>3.2.4.5.2.2</sup> (absoluto)	Denominador <sup>3.2.4.5.2.3</sup> (universo de cobertura)	
2017 <sup>3.2.4.5.1.1</sup>				
2018 <sup>3.2.4.5.1.2</sup>				
2019 <sup>3.2.4.5.1.3</sup>				
2020 <sup>3.2.4.5.1.4</sup>				
2021 <sup>3.2.4.5.1.5</sup>				

Metas del ciclo presupuestario <sup>3.2.4.6</sup>				
Periodo <sup>3.2.4.6.1</sup> (Mensual)	Valor <sup>3.2.4.6.2</sup>			Periodo al que corresponde el valor <sup>3.2.4.6.3</sup>
	Indicador <sup>3.2.4.6.2.1</sup> (relativo)	Numerador <sup>3.2.4.6.2.2</sup> (absoluto)	Denominador <sup>3.2.4.6.2.3</sup> (universo de cobertura)	
Periodo 1	100%	1	1	Enero
Periodo 2	100%	1	1	Febrero
Periodo 3	100%	1	1	Marzo
Periodo 4	100%	1	1	Abril
Periodo 5	100%	1	1	Mayo
Periodo 6	100%	1	1	Junio
Periodo 7	100%	1	1	Julio
Periodo 8	100%	1	1	Agosto
Periodo 9	100%	1	1	Septiembre
Periodo 10	100%	1	1	Octubre
Periodo 11	100%	1	1	Noviembre
Periodo 12	100%	1	1	Diciembre



Comisión Estatal de  
**Derechos  
Humanos**  
de Tlaxcala

**COMISIÓN ESTATAL DE DERECHOS HUMANOS DE TLAXCALA**  
**ANTEPROYECTO DE PRESUPUESTO DE EGRESOS 2021**

Nombre <sup>3.2.5.1</sup>	Porcentaje del mantenimiento de las instalaciones y bienes muebles, así como de los seguros contratados.
Descripción de la variable <sup>3.2.5.2</sup>	Esta actividad mide el número de servicios de instalación, reparación, mantenimiento, conservación y aseguramientos brindados en relación con los programados.
Medios de verificación <sup>3.2.5.3</sup>	Contratos de servicios celebrados y bitácoras de mantenimiento del parque vehicular de la Comisión.
Unidad de medida <sup>3.2.5.4</sup>	Reporte de mantenimiento
Desagregación geográfica <sup>3.2.5.5</sup>	Estatal
Frecuencia <sup>3.2.5.6</sup>	Mensual
Método de recopilación de datos <sup>3.2.5.7</sup>	Avance del POA
Fecha de disponibilidad de la información <sup>3.2.5.8</sup>	02/01/2022

Elaboró

  
C.P. HUGO AGUILAR GARCÍA  
CONTADOR GENERAL

Responsable del Proyecto

  
LIC. ANGÉLICA MARÍA JUÁREZ TEXIS  
ENCARGADA DE LA DIRECCIÓN ADMINISTRATIVA

Autorizo

  
LIC. VÍCTOR MANUEL CID DEL PRADO PINEDA  
PRESIDENTE DE LA CEDHT

Comisión Estatal de  
**Derechos  
Humanos**  
de Tlaxcala

PRESIDENCIA



**Datos de Identificación<sup>1</sup>**

<b>Dependencia:</b>	Comisión Estatal de Derechos Humanos.
<b>Proyecto:</b>	Promover los distintos programas de la Comisión Estatal de Derechos Humanos de Tlaxcala.
<b>Finalidad:</b>	Difusión de la misión de la Comisión Estatal de Derechos Humanos de Tlaxcala.
<b>Función:</b>	Participación de la S.C y los S.P. con la CEDHT en la defensa y validación de los Derechos Humanos.
<b>Subfunción:</b>	Disfusión de los Valores de los Derechos Humanos.

**Alineación<sup>2</sup>**

<b>Eje Rector:</b>	Incluir en Integración Social
<b>Objetivo</b>	Reducir presuntas violaciones de los S.P. hacia la S.C.
	Promover los programas institucionales de la Comisión Estatal de Derechos Humanos de Tlaxcala.
	Promover y difundir el valor y aplicación de los Derechos Humanos en el Estado de Tlaxcala.
<b>Estrategia</b>	Llevar los servicios de la Comisión a toda la población posible, mediante el trabajo directo y de campo en los diferentes municipios y comunidades del Estado, así también, ampliar las campañas de publicidad para lograr el reconocimiento de la sociedad.
<b>Línea de Acción:</b>	Proponer las reformas al Marco Jurídico Local afecto de acuerdo a la reforma constitucional federal, en materia de Derechos Humanos, dar seguimiento y emitir los recordatorios que resulten necesarias en las quejas radicadas que se encuentren en activo en esta comisión.
<b>Sublínea de Acción:</b>	Porponer y coordinar una política estatal en materia de defensa, protección, respeto, prevención y difusión de los Derechos Humanos mediante vías de acción específicas.

**Matriz de Indicadores para Resultados<sup>3</sup>**

**Resumen Narrativo<sup>3.1</sup>**

Objetivo al que corresponde el indicador <sup>3.1.1</sup>	En el Estado de Tlaxcala los programas de la CEDHT, que buscan la defensa, divulgación y concientización de los derechos humanos; son conocidos por la S.C y los S.P. siendo participes de ellos.	Marque el nivel del objetivo en la Matriz de Marco Lógico <sup>3.1.2</sup>			
		Fin	Propósito	Componente	Actividad
Objetivo Ponderado <sup>3.1.3</sup>					8.00%

**Indicador<sup>3.2</sup>**

**Datos de identificación del indicador<sup>3.2.1</sup>**

Orden: <sup>3.2.1.1</sup>	14	Nombre del indicador <sup>3.2.1.2</sup>	Porcentaje de cursos de capacitación al personal de la comisión y la S.C. en general.		
Dimensión del indicador <sup>3.2.1.3</sup>	Eficacia	Tipo de indicador para resultados <sup>3.2.1.4</sup>		Gestión	
Definición del indicador <sup>3.2.1.5</sup>		Mide el número de capacitaciones impartidas al personal de la CEDHT y la S.C. en general.			

Tipo valor de la meta <sup>3.2.1.6</sup>	Relativa	Unidad de medida <sup>3.2.1.8</sup>	Capacitaciones			
Método de cálculo <sup>3.2.1.7</sup>	Numerador	Número de capacitaciones brindadas				
	Denominador	Número de capacitación por brindar				
Desagregación geográfica <sup>3.2.1.9</sup>	Estatal	Frecuencia de medición <sup>3.2.1.10</sup>	Mensual			
Contribución Agenda 2030:		SI	X		NO	
Objetivo Agenda 2030:						
Transversalidad <sup>3.2.1.11</sup>						
Enfoque de transversalidad <sup>3.2.1.11.1</sup>						
Hombres <sup>3.2.1.11.2</sup>		Mujeres <sup>3.2.1.11.3</sup>		Total <sup>3.2.1.11.4</sup>		
Serie de Información Disponible <sup>3.2.1.12</sup>						
Información disponible <sup>3.2.1.12.1</sup>						

**Características del indicador<sup>3.2.2</sup>**

Característica <sup>3.2.2.1</sup>						
Calificación <sup>3.2.2.2</sup>	Claridad <sup>3.2.2.1.1</sup>	Relevancia <sup>3.2.2.1.2</sup>	Economía <sup>3.2.2.1.3</sup>	Monitoreable <sup>3.2.2.1.4</sup>	Adecuado <sup>3.2.2.1.5</sup>	Aporte marginal <sup>3.2.2.1.6</sup>
No cumple						
Cumple parcialmente						
Cumple	X	X		X		N/A

**Contacto indicador<sup>3.2.3</sup>**

Nombre <sup>3.2.3.1</sup>	Ruben	Area <sup>3.2.3.4</sup>	Centro de Investigación y Capacitación en Derechos Humanos
Apellido paterno <sup>3.2.3.2</sup>	Arvizu	Puesto <sup>3.2.3.5</sup>	Director
Apellido materno <sup>3.2.3.3</sup>	Arredondo	Teléfono <sup>3.2.3.7</sup>	246 106 9505
Correo electrónico <sup>3.2.3.6</sup>	<a href="mailto:contabilidad.cdh@outlook.com">contabilidad.cdh@outlook.com</a>		

**Determinación de metas<sup>3.2.4</sup>**

**Viabilidad de la meta<sup>3.2.4.1</sup>**

Meta acumulable <sup>3.2.4.1.1</sup>	Sí	Comportamiento del indicador <sup>3.2.4.1.2</sup>	Ascendente
Factibilidad de la meta <sup>3.2.4.1.3</sup>	Alta		

**Línea base<sup>3.2.4.2</sup>**

Año <sup>3.2.4.2.1</sup>	Valor <sup>3.2.4.2.2</sup>			Periodo al que corresponde el valor <sup>3.2.4.2.3</sup>
	Indicador (relativo) <sup>3.2.4.2.2.1</sup>	Numerador (absoluto) <sup>3.2.4.2.2.2</sup>	Denominador (universo de cobertura) <sup>3.2.4.2.2.3</sup>	
2017				

Justificación línea base<sup>3.2.4.2.4</sup> No se cuenta con la información necesaria que muestre los antecedentes del indicador, posteriormente al cerrar el ejercicio fiscal se establecerá una línea base.

**Parámetros de semaforización<sup>3.2.4.3</sup>**



Tipo de valor <sup>3.2.4.3.1</sup>		
	Limite Superior	Limite Inferior
Verde	100%	80%
Amarillo	100%	70%
Rojo	100%	40%

Meta sexenal <sup>3.2.4.4</sup>				
Año <sup>3.2.4.4.1</sup>	Valor <sup>3.2.4.4.2</sup>			Periodo al que corresponde el valor <sup>3.2.4.4.3</sup>
	Indicador <sup>3.2.4.4.2.1</sup> (relativo)	Numerador <sup>3.2.4.4.2.2</sup> (absoluto)	Denominador <sup>3.2.4.4.2.3</sup> (universo de cobertura)	
2021				

Metas intermedias <sup>3.2.4.5</sup>				
Año <sup>3.2.4.5.1</sup>	Valor <sup>3.2.4.5.2</sup>			Periodo al que corresponde el valor <sup>3.2.4.5.3</sup>
	Indicador <sup>3.2.4.5.2.1</sup> (relativo)	Numerador <sup>3.2.4.5.2.2</sup> (absoluto)	Denominador <sup>3.2.4.5.2.3</sup> (universo de cobertura)	
2017 <sup>3.2.4.5.1.1</sup>				
2018 <sup>3.2.4.5.1.2</sup>				
2019 <sup>3.2.4.5.1.3</sup>				
2020 <sup>3.2.4.5.1.4</sup>				
2021 <sup>3.2.4.5.1.5</sup>				

Metas del ciclo presupuestario <sup>3.2.4.6</sup>				
Periodo <sup>3.2.4.6.1</sup> (Mensual)	Valor <sup>3.2.4.6.2</sup>			Periodo al que corresponde el valor <sup>3.2.4.6.3</sup>
	Indicador <sup>3.2.4.6.2.1</sup> (relativo)	Numerador <sup>3.2.4.6.2.2</sup> (absoluto)	Denominador <sup>3.2.4.6.2.3</sup> (universo de cobertura)	
Periodo 1	100%	1	1	Enero
Periodo 2	100%	2	2	Febrero
Periodo 3	100%	1	1	Marzo
Periodo 4	100%	2	2	Abril
Periodo 5	100%	1	1	Mayo
Periodo 6	100%	2	2	Junio
Periodo 7	100%	1	1	Julio
Periodo 8	100%	2	2	Agosto
Periodo 9	100%	1	1	Septiembre
Periodo 10	100%	2	2	Octubre
Periodo 11	100%	1	1	Noviembre
Periodo 12	100%	1	1	Diciembre



Comisión Estatal de  
**Derechos  
Humanos**  
de Tlaxcala

**COMISIÓN ESTATAL DE DERECHOS HUMANOS DE TLAXCALA**  
**ANTEPROYECTO DE PRESUPUESTO DE EGRESOS 2021**

Nombre <sup>3.2.5.1</sup>	Porcentaje de cursos de capacitación al personal de la comisión y la S.C. en general.
Descripción de la variable <sup>3.2.5.2</sup>	Esta actividad mide el número de capacitaciones impartidas al personal de la CEDHT y la S.C. en general.
Medios de verificación <sup>3.2.5.3</sup>	brindados de manera interna.
Unidad de medida <sup>3.2.5.4</sup>	Capacitaciones
Desagregación geográfica <sup>3.2.5.5</sup>	Estatal
Frecuencia <sup>3.2.5.6</sup>	Mensual
Método de recopilación de datos <sup>3.2.5.7</sup>	Avance del POA
Fecha de disponibilidad de la información <sup>3.2.5.8</sup>	02/01/2022

Elaboró

  
C.P. HUGO AGUILAR GARCÍA  
CONTADOR GENERAL

Responsable del Proyecto

  
LIC. ANGÉLICA MARÍA JUÁREZ TEXIS  
ENCARGADA DE LA DIRECCIÓN ADMINISTRATIVA

Autorizó

  
LIC. VÍCTOR MANUEL CID DEL PRADO PINEDA  
PRESIDENTE DE LA CEDHT

Comisión Estatal de  
**Derechos  
Humanos**  
de Tlaxcala



SECRETARÍA DE GOBIERNO



Comisión Estatal de  
**Derechos  
Humanos**  
de Tlaxcala

**COMISIÓN ESTATAL DE DERECHOS HUMANOS DE TLAXCALA**  
**ANTEPROYECTO DE PRESUPUESTO DE EGRESOS 2021**

**Datos de Identificación<sup>1</sup>**

<b>Dependencia:</b>	Comisión Estatal de Derechos Humanos.
<b>Proyecto:</b>	Promover los distintos programas de la Comisión Estatal de Derechos Humanos de Tlaxcala.
<b>Finalidad:</b>	Difusión de la misión de la Comisión Estatal de Derechos Humanos de Tlaxcala.
<b>Función:</b>	Participación de la S.C y los S.P. con la CEDHT en la defensa y validación de los Derechos Humanos.
<b>Subfunción:</b>	Disfusión de los Valores de los Derechos Humanos.

**Alineación<sup>2</sup>**

<b>Eje Rector:</b>	Incluir en Integración Social
<b>Objetivo</b>	Reducir presuntas violaciones de los S.P. hacia la S.C.
	Promover los programas institucionales de la Comisión Estatal de Derechos Humanos de Tlaxcala.
	Promover y difundir el valor y aplicación de los Derechos Humanos en el Estado de Tlaxcala.
<b>Estrategia</b>	Llevar los servicios de la Comisión a toda la población posible, mediante el trabajo directo y de campo en los diferentes municipios y comunidades del Estado, así también, ampliar las campañas de publicidad para lograr el reconocimiento de la sociedad.
<b>Línea de Acción:</b>	Proponer las reformas al Marco Jurídico Local afecto de acuerdo a la reforma constitucional federal, en materia de Derechos Humanos, dar seguimiento y emitir los recordatorios que resulten necesarias en las quejas radicadas que se encuentren en activo en esta comisión.
<b>Sublínea de Acción:</b>	Porponer y coordinar una política estatal en materia de defensa, protección, respeto, prevención y difusión de los Derechos Humanos mediante vías de acción específicas.

**Matriz de Indicadores para Resultados<sup>3</sup>**

**Resumen Narrativo<sup>3.1</sup>**

Objetivo al que corresponde el indicador <sup>3.1.1</sup>	En el Estado de Tlaxcala los programas de la CEDHT, que buscan la defensa, divulgación y concientización de los derechos humanos; son conocidos por la S.C y los S.P. siendo participes de ellos.	Marque el nivel del objetivo en la Matriz de Marco Lógico <sup>3.1.2</sup>			
		Fin	Propósito	Componente	Actividad
Objetivo Ponderado <sup>3.1.3</sup>					8.50%

**Indicador<sup>3.2</sup>**

**Datos de identificación del indicador<sup>3.2.1</sup>**

Orden: <sup>3.2.1.1</sup>	12	Nombre del indicador <sup>3.2.1.2</sup>	Porcentaje de servicios básicos pagados.		
Dimensión del indicador <sup>3.2.1.3</sup>	Eficacia	Tipo de indicador para resultados <sup>3.2.1.4</sup>	Gestión		

Definición del indicador <sup>3.2.1.5</sup>		Mide el conjunto de servicios básicos contratados como luz, agua, teléfono, etc. Los cuales son indispensables para el funcionamiento institucional.			
Tipo valor de la meta <sup>3.2.1.6</sup>	Relativa	Unidad de medida <sup>3.2.1.8</sup>	Servicios		
Método de cálculo <sup>3.2.1.7</sup>	Numerador	Número de servicios básicos brindados			
	Denominador	Número de servicios básicos programados por brindar			
Desagregación geográfica <sup>3.2.1.9</sup>	Estatal	Frecuencia de medición <sup>3.2.1.10</sup>	Mensual		
Contribución Agenda 2030:		SÍ	X	NO	
Objetivo Agenda 2030:					
Transversalidad <sup>3.2.1.11</sup>					
Enfoque de transversalidad <sup>3.2.1.11.1</sup>					
Hombres <sup>3.2.1.11.2</sup>		Mujeres <sup>3.2.1.11.3</sup>		Total <sup>3.2.1.11.4</sup>	
Serie de Información Disponible <sup>3.2.1.12</sup>					
Información disponible <sup>3.2.1.12.1</sup>					

**Características del indicador <sup>3.2.2</sup>**

Característica <sup>3.2.2.1</sup>						
Calificación <sup>3.2.2.2</sup>	Claridad <sup>3.2.2.1.1</sup>	Relevancia <sup>3.2.2.1.2</sup>	Economía <sup>3.2.2.1.3</sup>	Monitoreable <sup>3.2.2.1.4</sup>	Adecuado <sup>3.2.2.1.5</sup>	Aporte marginal <sup>3.2.2.1.6</sup>
No cumple						
Cumple parcialmente						
Cumple	X	X		X		N/A

**Contacto indicador <sup>3.2.3</sup>**

Nombre <sup>3.2.3.1</sup>	Angélica María	Área <sup>3.2.3.4</sup>	Dirección Administrativa
Apellido paterno <sup>3.2.3.2</sup>	Juarez	Puesto <sup>3.2.3.5</sup>	Directora Administrativa
Apellido materno <sup>3.2.3.3</sup>	Taxis	Teléfono <sup>3.2.3.7</sup>	246 137 0687
Correo electrónico <sup>3.2.3.6</sup>	<a href="mailto:contabilidad.cdhd@outlook.com">contabilidad.cdhd@outlook.com</a>		

**Determinación de metas <sup>3.2.4</sup>**

**Viabilidad de la meta <sup>3.2.4.1</sup>**

Meta acumulable <sup>3.2.4.1.1</sup>	SÍ	Comportamiento del indicador <sup>3.2.4.1.2</sup>	Ascendente
Factibilidad de la meta <sup>3.2.4.1.3</sup>	Alta		

**Línea base <sup>3.2.4.2</sup>**

Año <sup>3.2.4.2.1</sup>	Valor <sup>3.2.4.2.2</sup>			Periodo al que corresponde el valor <sup>3.2.4.2.3</sup>
	Indicador (relativo) <sup>3.2.4.2.2.1</sup>	Numerador (absoluto) <sup>3.2.4.2.2.2</sup>	Denominador (universo de cobertura) <sup>3.2.4.2.2.3</sup>	
2017				

Justificación línea base <sup>3.2.4.2.4</sup> No se cuenta con la información necesaria que muestre los antecedentes del indicador, posteriormente al cerrar el ejercicio fiscal se establecerá una línea base.



**Parámetros de semaforización** <sup>3.2.4.3</sup>

Tipo de valor <sup>3.2.4.3.1</sup>		
	Limite Superior	Limite Inferior
Verde	100%	80%
Amarillo	100%	70%
Rojo	100%	40%

**Meta sexenal** <sup>3.2.4.4</sup>

Año <sup>3.2.4.4.1</sup>	Valor <sup>3.2.4.4.2</sup>			Periodo al que corresponde el valor <sup>3.2.4.4.3</sup>
	Indicador <sup>3.2.4.4.2.1</sup> (relativo)	Numerador <sup>3.2.4.4.2.2</sup> (absoluto)	Denominador <sup>3.2.4.4.2.3</sup> (universo de cobertura)	
2021				

**Metas intermedias** <sup>3.2.4.5</sup>

Año <sup>3.2.4.5.1</sup>	Valor <sup>3.2.4.5.2</sup>			Periodo al que corresponde el valor <sup>3.2.4.5.3</sup>
	Indicador <sup>3.2.4.5.2.1</sup> (relativo)	Numerador <sup>3.2.4.5.2.2</sup> (absoluto)	Denominador <sup>3.2.4.5.2.3</sup> (universo de cobertura)	
2017 <sup>3.2.4.5.1.1</sup>				
2018 <sup>3.2.4.5.1.2</sup>				
2019 <sup>3.2.4.5.1.3</sup>				
2020 <sup>3.2.4.5.1.4</sup>				
2021 <sup>3.2.4.5.1.5</sup>				

**Metas del ciclo presupuestario** <sup>3.2.4.6</sup>

Periodo <sup>3.2.4.6.1</sup> (Mensual)	Valor <sup>3.2.4.6.2</sup>			Periodo al que corresponde el valor <sup>3.2.4.6.3</sup>
	Indicador <sup>3.2.4.6.2.1</sup> (relativo)	Numerador <sup>3.2.4.6.2.2</sup> (absoluto)	Denominador <sup>3.2.4.6.2.3</sup> (universo de cobertura)	
Periodo 1	100%	3	3	Enero
Periodo 2	100%	3	3	Febrero
Periodo 3	100%	3	3	Marzo
Periodo 4	100%	3	3	Abril
Periodo 5	100%	3	3	Mayo
Periodo 6	100%	3	3	Junio
Periodo 7	100%	3	3	Julio
Periodo 8	100%	3	3	Agosto
Periodo 9	100%	3	3	Septiembre
Periodo 10	100%	3	3	Octubre
Periodo 11	100%	3	3	Noviembre
Periodo 12	100%	3	3	Diciembre



Comisión Estatal de  
**Derechos  
Humanos**  
de Tlaxcala

**COMISIÓN ESTATAL DE DERECHOS HUMANOS DE TLAXCALA**  
**ANTEPROYECTO DE PRESUPUESTO DE EGRESOS 2021**

**Características de las variables** <sup>3.2.5</sup> (Se debe llenar este conjunto tanta veces como número de variables existan)

Nombre <sup>3.2.5.1</sup>	Porcentaje de servicios básicos pagados.
Descripción de la variable <sup>3.2.5.2</sup>	Esta actividad mide el porcentaje de insumos y suministros brindados a las diferentes áreas de acuerdo a sus necesidades.
Medios de verificación <sup>3.2.5.3</sup>	Formato de entrega de requisición de las diferentes áreas de la Comisión.
Unidad de medida <sup>3.2.5.4</sup>	Servicios
Desagregación geográfica <sup>3.2.5.5</sup>	Estatal
Frecuencia <sup>3.2.5.6</sup>	Mensual
Método de recopilación de datos <sup>3.2.5.7</sup>	Avance del POA
Fecha de disponibilidad de la información <sup>3.2.5.8</sup>	02/01/2022

Elaboró

C.P. HUGO AGUILAR GARCÍA  
CONTADOR GENERAL

Responsable del Proyecto

LIC. ANGÉLICA MARÍA LUJÁREZ TEXIS  
ENCARGADA DE LA DIRECCIÓN ADMINISTRATIVA

Autorizo

LIC. VÍCTOR MANUEL CID DEL PRADO PINEDA  
PRESIDENTE DE LA CEDHT

Comisión Estatal de  
**Derechos  
Humanos**  
de Tlaxcala

PRESIDENCIA



Comisión Estatal de  
**Derechos  
Humanos**  
de Tlaxcala

**COMISIÓN ESTATAL DE DERECHOS HUMANOS DE TLAXCALA**  
**ANTEPROYECTO DE PRESUPUESTO DE EGRESOS 2021**

**Datos de Identificación<sup>1</sup>**

<b>Dependencia:</b>	Comisión Estatal de Derechos Humanos.
<b>Proyecto:</b>	Promover los distintos programas de la Comisión Estatal de Derechos Humanos de Tlaxcala.
<b>Finalidad:</b>	Difusión de la misión de la Comisión Estatal de Derechos Humanos de Tlaxcala.
<b>Función:</b>	Participación de la S.C y los S.P. con la CEDHT en la defensa y validación de los Derechos Humanos.
<b>Subfunción:</b>	Disfusión de los Valores de los Derechos Humanos.

**Alineación<sup>2</sup>**

<b>Eje Rector:</b>	Incluir en Integración Social
<b>Objetivo</b>	Reducir presuntas violaciones de los S.P. hacia la S.C.
	Promover los programas institucionales de la Comisión Estatal de Derechos Humanos de Tlaxcala.
	Promover y difundir el valor y aplicación de los Derechos Humanos en el Estado de Tlaxcala.
<b>Estrategia</b>	Llevar los servicios de la Comisión a toda la población posible, mediante el trabajo directo y de campo en los diferentes municipios y comunidades del Estado, así también, ampliar las campañas de publicidad para lograr el reconocimiento de la sociedad.
<b>Línea de Acción:</b>	Proponer las reformas al Marco Jurídico Local afecto de acuerdo a la reforma constitucional federal, en materia de Derechos Humanos, dar seguimiento y emitir los recordatorios que resulten necesarias en las quejas radicadas que se encuentren en activo en esta comisión.
<b>Sublínea de Acción:</b>	Porponer y coordinar una política estatal en materia de defensa, protección, respeto, prevención y difusión de los Derechos Humanos mediante vías de acción específicas.

**Matriz de Indicadores para Resultados<sup>3</sup>**

**Resumen Narrativo<sup>3.1</sup>**

Objetivo al que corresponde el indicador <sup>3.1.1</sup>	En el Estado de Tlaxcala los programas de la CEDHT, que buscan la defensa, divulgación y concientización de los derechos humanos; son conocidos por la S.C y los S.P. siendo partícipes de ellos.	Marque el nivel del objetivo en la Matriz de Marco Lógico <sup>3.1.2</sup>			
		Fin	Propósito	Componente	Actividad
Objetivo Ponderado <sup>3.1.3</sup>					9.00%

**Indicador<sup>3.2</sup>**

**Datos de identificación del indicador<sup>3.2.1</sup>**

Orden: <sup>3.2.1.1</sup>	11	Nombre del indicador <sup>3.2.1.2</sup>	Porcentaje de insumos y suministros otorgados a las diferentes áreas de la CEDHT.		
Dimensión del indicador <sup>3.2.1.3</sup>	Eficacia	Tipo de indicador para resultados <sup>3.2.1.4</sup>		Gestión	
Definición del indicador <sup>3.2.1.5</sup>		Mide el porcentaje de insumos y suministros otorgados a las diferentes áreas de la CEDHT.			

Tipo valor de la meta <sup>3.2.1.6</sup>	Relativa	Unidad de medida <sup>3.2.1.8</sup>	Formato de requisición			
Método de cálculo <sup>3.2.1.7</sup>	Numerador	Número de insumos y suministros brindados				
	Denominador	Número de insumos y suministros por brindar				
Desagregación geográfica <sup>3.2.1.9</sup>	Estatal	Frecuencia de medición <sup>3.2.1.10</sup>	Mensual			
Contribución Agenda 2030:		SI	X		NO	
Objetivo Agenda 2030:						
Transversalidad <sup>3.2.1.11</sup>						
Enfoque de transversalidad <sup>3.2.1.11.1</sup>						
Hombres <sup>3.2.1.11.2</sup>		Mujeres <sup>3.2.1.11.3</sup>		Total <sup>3.2.1.11.4</sup>		
Serie de Información Disponible <sup>3.2.1.12</sup>						
Información disponible <sup>3.2.1.12.1</sup>						

**Características del indicador<sup>3.2.2</sup>**

Característica <sup>3.2.2.1</sup>						
Calificación <sup>3.2.2.2</sup>	Claridad <sup>3.2.2.1.1</sup>	Relevancia <sup>3.2.2.1.2</sup>	Economía <sup>3.2.2.1.3</sup>	Monitoreable <sup>3.2.2.1.4</sup>	Adecuado <sup>3.2.2.1.5</sup>	Aporte marginal <sup>3.2.2.1.6</sup>
No cumple						
Cumple parcialmente						
Cumple	X	X		X	X	N/A

**Contacto indicador<sup>3.2.3</sup>**

Nombre <sup>3.2.3.1</sup>	Angélica María	Area <sup>3.2.3.4</sup>	Dirección Administrativa
Apellido paterno <sup>3.2.3.2</sup>	Juarez	Puesto <sup>3.2.3.5</sup>	Directora Administrativa
Apellido materno <sup>3.2.3.3</sup>	Taxis	Teléfono <sup>3.2.3.7</sup>	246 137 0687
Correo electrónico <sup>3.2.3.6</sup>	<a href="mailto:contabilidad.cdh@outlook.com">contabilidad.cdh@outlook.com</a>		

**Determinación de metas<sup>3.2.4</sup>**

**Viabilidad de la meta<sup>3.2.4.1</sup>**

Meta acumulable <sup>3.2.4.1.1</sup>	Sí	Comportamiento del indicador <sup>3.2.4.1.2</sup>	Ascendente
Factibilidad de la meta <sup>3.2.4.1.3</sup>	Alta		

**Línea base<sup>3.2.4.2</sup>**

Año <sup>3.2.4.2.1</sup>	Valor <sup>3.2.4.2.2</sup>			Periodo al que corresponde el valor <sup>3.2.4.2.3</sup>
	Indicador (relativo) <sup>3.2.4.2.2.1</sup>	Numerador (absoluto) <sup>3.2.4.2.2.2</sup>	Denominador (universo de cobertura) <sup>3.2.4.2.2.3</sup>	
2017				

Justificación línea base<sup>3.2.4.2.4</sup> No se cuenta con la información necesaria que muestre los antecedentes del indicador, posteriormente al cerrar el ejercicio fiscal se establecerá una línea base.

**Parámetros de semaforización<sup>3.2.4.3</sup>**



Tipo de valor <sup>3.2.4.3.1</sup>		
	Limite Superior	Limite Inferior
Verde	100%	80%
Amarillo	100%	70%
Rojo	100%	40%

Meta sexenal <sup>3.2.4.4</sup>				
Año <sup>3.2.4.4.1</sup>	Valor <sup>3.2.4.4.2</sup>			Periodo al que corresponde el valor <sup>3.2.4.4.3</sup>
	Indicador <sup>3.2.4.4.2.1</sup> (relativo)	Numerador <sup>3.2.4.4.2.2</sup> (absoluto)	Denominador <sup>3.2.4.4.2.3</sup> (universo de cobertura)	
2021				

Metas intermedias <sup>3.2.4.5</sup>				
Año <sup>3.2.4.5.1</sup>	Valor <sup>3.2.4.5.2</sup>			Periodo al que corresponde el valor <sup>3.2.4.5.3</sup>
	Indicador <sup>3.2.4.5.2.1</sup> (relativo)	Numerador <sup>3.2.4.5.2.2</sup> (absoluto)	Denominador <sup>3.2.4.5.2.3</sup> (universo de cobertura)	
2017 <sup>3.2.4.5.1.1</sup>				
2018 <sup>3.2.4.5.1.2</sup>				
2019 <sup>3.2.4.5.1.3</sup>				
2020 <sup>3.2.4.5.1.4</sup>				
2021 <sup>3.2.4.5.1.5</sup>				

Metas del ciclo presupuestario <sup>3.2.4.6</sup>				
Periodo <sup>3.2.4.6.1</sup> (Mensual)	Valor <sup>3.2.4.6.2</sup>			Periodo al que corresponde el valor <sup>3.2.4.6.3</sup>
	Indicador <sup>3.2.4.6.2.1</sup> (relativo)	Numerador <sup>3.2.4.6.2.2</sup> (absoluto)	Denominador <sup>3.2.4.6.2.3</sup> (universo de cobertura)	
Periodo 1	100%	5	5	Enero
Periodo 2	100%	1	1	Febrero
Peirodo 3	100%	5	5	Marzo
Periodo 4	100%	1	1	Abril
Periodo 5	100%	1	1	Mayo
Peirodo 6	100%	5	5	Junio
Periodo 7	100%	1	1	Julio
Periodo 8	100%	1	1	Agosto
Peirodo 9	100%	5	5	Septiembre
Periodo 10	100%	1	1	Octubre
Periodo 11	100%	1	1	Noviembre
Peirodo 12	100%	5	5	Diciembre



Comisión Estatal de  
**Derechos  
Humanos**  
de Tlaxcala

**COMISIÓN ESTATAL DE DERECHOS HUMANOS DE TLAXCALA  
ANTEPROYECTO DE PRESUPUESTO DE EGRESOS 2021**

Nombre <sup>3.2.5.1</sup>	Porcentaje de insumos y suministros otorgados a las diferentes áreas de la CEDHT.
Descripción de la variable <sup>3.2.5.2</sup>	A través de esta actividad se mide el porcentaje de insumos y suministros otorgados a las diferentes áreas de la CEDHT.
Medios de verificación <sup>3.2.5.3</sup>	Recibos de nomina y pólizas de registro por concepto de terminación laboral.
Unidad de medida <sup>3.2.5.4</sup>	Formatos de requisición por parte de las diferentes áreas.
Desagregación geográfica <sup>3.2.5.5</sup>	Estatal
Frecuencia <sup>3.2.5.6</sup>	Mensual
Método de recopilación de datos <sup>3.2.5.7</sup>	Avance del POA
Fecha de disponibilidad de la información <sup>3.2.5.8</sup>	02/01/2022

Elaboró

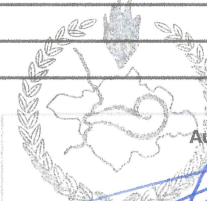
**C.P. HUGO AGUILAR GARCIA**  
CONTADOR GENERAL

Responsable del Proyecto

**LIC. ANGÉLICA MARÍA JUÁREZ TEXIS**  
ENCARGADA DE LA DIRECCIÓN ADMINISTRATIVA

Autorizo

**LIC. VÍCTOR MANUEL CID DEL PRADO PINEDA**  
PRESIDENTE DE LA CEDHT



Comisión Estatal de  
**Derechos  
Humanos**  
de Tlaxcala  
PRESIDENCIA



Comisión Estatal de  
**Derechos  
Humanos**  
de Tlaxcala

**COMISIÓN ESTATAL DE DERECHOS HUMANOS DE TLAXCALA**  
**ANTEPROYECTO DE PRESUPUESTO DE EGRESOS 2021**

**Datos de Identificación<sup>1</sup>**

<b>Dependencia:</b>	Comisión Estatal de Derechos Humanos.
<b>Proyecto:</b>	Promover los distintos programas de la Comisión Estatal de Derechos Humanos de Tlaxcala.
<b>Finalidad:</b>	Difusión de la misión de la Comisión Estatal de Derechos Humanos de Tlaxcala.
<b>Función:</b>	Participación de la S.C y los S.P. con la CEDHT en la defensa y validación de los Derechos Humanos.
<b>Subfunción:</b>	Disfusión de los Valores de los Derechos Humanos.

**Alineación<sup>2</sup>**

<b>Eje Rector:</b>	Incluir en Integración Social
<b>Objetivo</b>	Reducir presuntas violaciones de los S.P. hacia la S.C.
	Promover los programas institucionales de la Comisión Estatal de Derechos Humanos de Tlaxcala.
	Promover y difundir el valor y aplicación de los Derechos Humanos en el Estado de Tlaxcala.
<b>Estrategia</b>	Llevar los servicios de la Comisión a toda la población posible, mediante el trabajo directo y de campo en los diferentes municipios y comunidades del Estado, así también, ampliar las campañas de publicidad para lograr el reconocimiento de la sociedad.
<b>Línea de Acción:</b>	Proponer las reformas al Marco Jurídico Local afecto de acuerdo a la reforma constitucional federal, en materia de Derechos Humanos, dar seguimiento y emitir los recordatorios que resulten necesarias en las quejas radicadas que se encuentren en activo en esta comisión.
<b>Sublínea de Acción:</b>	Porponer y coordinar una política estatal en materia de defensa, protección, respeto, prevención y difusión de los Derechos Humanos mediante vías de acción específicas.

**Matriz de Indicadores para Resultados<sup>3</sup>**

**Resumen Narrativo<sup>3.1</sup>**

Objetivo al que corresponde el indicador <sup>3.1.1</sup>	En el Estado de Tlaxcala los programas de la CEDHT, que buscan la defensa, divulgación y concientización de los derechos humanos; son conocidos por la S.C y los S.P. siendo partícipes de ellos.	Marque el nivel del objetivo en la Matriz de Marco Lógico <sup>3.1.2</sup>			
		Fin	Propósito	Componente	Actividad
Objetivo Ponderado <sup>3.1.3</sup>					7.00%

**Indicador<sup>3.2</sup>**

**Datos de identificación del indicador<sup>3.2.1</sup>**

Orden: <sup>3.2.1.1</sup>	10	Nombre del indicador <sup>3.2.1.2</sup>	Porcentaje de remuneraciones y demás prestaciones al personal de la CEDHT pagadas.		
Dimensión del indicador <sup>3.2.1.3</sup>	Eficacia	Tipo de indicador para resultados <sup>3.2.1.4</sup>		Gestión	
Definición del indicador <sup>3.2.1.5</sup>		Mide el número de pagos por remuneraciones y demás prestaciones pagadas al personal de la CEDHT.			

Tipo valor de la meta <sup>3.2.1.6</sup>	Relativa	Unidad de medida <sup>3.2.1.8</sup>	Nómina/ finiquito			
Método de cálculo <sup>3.2.1.7</sup>	Numerador	Porcentaje de remuneraciones, prestaciones y finiquitos al personal realizadas				
	Denominador	Porcentaje de remuneraciones, prestaciones y finiquitos al personal a realizar				
Desagregación geográfica <sup>3.2.1.9</sup>	Estatal	Frecuencia de medición <sup>3.2.1.10</sup>	Mensual			
Contribución Agenda 2030:		SI	x		NO	
Objetivo Agenda 2030:						
Transversalidad <sup>3.2.1.11</sup>						
Enfoque de transversalidad <sup>3.2.1.11.1</sup>						
Hombres <sup>3.2.1.11.2</sup>		Mujeres <sup>3.2.1.11.3</sup>		Total <sup>3.2.1.11.4</sup>		
Serie de Información Disponible <sup>3.2.1.12</sup>						
Información disponible <sup>3.2.1.12.1</sup>						

**Características del indicador<sup>3.2.2</sup>**

Característica <sup>3.2.2.1</sup>						
Calificación <sup>3.2.2.2</sup>	Claridad <sup>3.2.2.1.1</sup>	Relevancia <sup>3.2.2.1.2</sup>	Economía <sup>3.2.2.1.3</sup>	Monitoreable <sup>3.2.2.1.4</sup>	Adecuado <sup>3.2.2.1.5</sup>	Aporte marginal <sup>3.2.2.1.6</sup>
No cumple						
Cumple parcialmente						
Cumple	X	X		X	X	N/A

**Contacto indicador<sup>3.2.3</sup>**

Nombre <sup>3.2.3.1</sup>	Angélica María	Area <sup>3.2.3.4</sup>	Dirección Administrativa
Apellido paterno <sup>3.2.3.2</sup>	Juarez	Puesto <sup>3.2.3.5</sup>	Directora Administrativa
Apellido materno <sup>3.2.3.3</sup>	Texis	Teléfono <sup>3.2.3.7</sup>	246 137 0687
Correo electrónico <sup>3.2.3.6</sup>	<a href="mailto:contabilidad.cdhd@outlook.com">contabilidad.cdhd@outlook.com</a>		

**Determinación de metas<sup>3.2.4</sup>**

**Viabilidad de la meta<sup>3.2.4.1</sup>**

Meta acumulable <sup>3.2.4.1.1</sup>	Sí	Comportamiento del indicador <sup>3.2.4.1.2</sup>	Ascendente
Factibilidad de la meta <sup>3.2.4.1.3</sup>	Alta		

**Línea base<sup>3.2.4.2</sup>**

Año <sup>3.2.4.2.1</sup>	Valor <sup>3.2.4.2.2</sup>			Periodo al que corresponde el valor <sup>3.2.4.2.3</sup>
	Indicador (relativo) <sup>3.2.4.2.2.1</sup>	Numerador (absoluto) <sup>3.2.4.2.2.2</sup>	Denominador (universo de cobertura) <sup>3.2.4.2.2.3</sup>	
2017				

Justificación línea base<sup>3.2.4.2.4</sup> No se cuenta con la información necesaria que muestre los antecedentes del indicador, posteriormente al cerrar el ejercicio fiscal se establecerá una línea base.

**Parámetros de semaforización<sup>3.2.4.3</sup>**



Tipo de valor <sup>3.2.4.3.1</sup>		
	Limite Superior	Limite Inferior
Verde	100%	80%
Amarillo	100%	70%
Rojo	100%	40%

Meta sexenal <sup>3.2.4.4</sup>				
Año <sup>3.2.4.4.1</sup>	Valor <sup>3.2.4.4.2</sup>			Periodo al que corresponde el valor <sup>3.2.4.4.3</sup>
	Indicador <sup>3.2.4.4.2.1</sup> (relativo)	Numerador <sup>3.2.4.4.2.2</sup> (absoluto)	Denominador <sup>3.2.4.4.2.3</sup> (universo de cobertura)	
2021				

Metas intermedias <sup>3.2.4.5</sup>				
Año <sup>3.2.4.5.1</sup>	Valor <sup>3.2.4.5.2</sup>			Periodo al que corresponde el valor <sup>3.2.4.5.3</sup>
	Indicador <sup>3.2.4.5.2.1</sup> (relativo)	Numerador <sup>3.2.4.5.2.2</sup> (absoluto)	Denominador <sup>3.2.4.5.2.3</sup> (universo de cobertura)	
2017 <sup>3.2.4.5.1.1</sup>				
2018 <sup>3.2.4.5.1.2</sup>				
2019 <sup>3.2.4.5.1.3</sup>				
2020 <sup>3.2.4.5.1.4</sup>				
2021 <sup>3.2.4.5.1.5</sup>				

Metas del ciclo presupuestario <sup>3.2.4.6</sup>				
Periodo <sup>3.2.4.6.1</sup> (Mensual)	Valor <sup>3.2.4.6.2</sup>			Periodo al que corresponde el valor <sup>3.2.4.6.3</sup>
	Indicador <sup>3.2.4.6.2.1</sup> (relativo)	Numerador <sup>3.2.4.6.2.2</sup> (absoluto)	Denominador <sup>3.2.4.6.2.3</sup> (universo de cobertura)	
Periodo 1	100%	3	3	Enero
Periodo 2	100%	4	4	Febrero
Periodo 3	100%	7	7	Marzo
Periodo 4	100%	3	3	Abril
Periodo 5	100%	8	8	Mayo
Periodo 6	100%	7	7	Junio
Periodo 7	100%	2	2	Julio
Periodo 8	100%	6	6	Agosto
Periodo 9	100%	3	3	Septiembre
Periodo 10	100%	5	5	Octubre
Periodo 11	100%	6	6	Noviembre
Periodo 12	100%	3	3	Diciembre



Comisión Estatal de  
**Derechos  
Humanos**  
de Tlaxcala

**COMISIÓN ESTATAL DE DERECHOS HUMANOS DE TLAXCALA**  
**ANTEPROYECTO DE PRESUPUESTO DE EGRESOS 2021**

Nombre <sup>3.2.5.1</sup>	Porcentaje de remuneraciones y demás prestaciones al personal de la CEDHT pagadas.
Descripción de la variable <sup>3.2.5.2</sup>	A través de esta actividad se mide el número de pagos por remuneraciones y demás prestaciones pagadas al personal de la CEDHT.
Medios de verificación <sup>3.2.5.3</sup>	Recibos de nomina y pólizas de registro por concepto de terminación laboral.
Unidad de medida <sup>3.2.5.4</sup>	Nómina/ finiquito
Desagregación geográfica <sup>3.2.5.5</sup>	Estatal
Frecuencia <sup>3.2.5.6</sup>	Mensual
Método de recopilación de datos <sup>3.2.5.7</sup>	Avance del POA
Fecha de disponibilidad de la información <sup>3.2.5.8</sup>	02/01/2022

Elaboró

  
C.P. HUGO AGUILAR GARCÍA  
CONTADOR GENERAL

Responsable del Proyecto

  
LIC. ANGÉLICA MARÍA JUÁREZ TEXIS  
ENCARGADA DE LA DIRECCIÓN ADMINISTRATIVA

Autorizo

  
LIC. VÍCTOR MANUEL CID DEL PRADO PINEDA  
PRESIDENTE DE LA CEDHT

Comisión Estatal de  
**Derechos  
Humanos**  
de Tlaxcala

PRESIDENCIA

Datos de Identificación<sup>1</sup>

<b>Dependencia:</b>	Comisión Estatal de Derechos Humanos.
<b>Proyecto:</b>	Promover los distintos programas de la Comisión Estatal de Derechos Humanos de Tlaxcala.
<b>Finalidad:</b>	Difusión de la misión de la Comisión Estatal de Derechos Humanos de Tlaxcala.
<b>Función:</b>	Participación de la S.C y los S.P. con la CEDHT en la defensa y validación de los Derechos Humanos.
<b>Subfunción:</b>	Disfusión de los Valores de los Derechos Humanos.

Alineación<sup>2</sup>

<b>Eje Rector:</b>	Incluir en Integración Social
<b>Objetivo</b>	Reducir presuntas violaciones de los S.P. hacia la S.C.
	Promover los programas institucionales de la Comisión Estatal de Derechos Humanos de Tlaxcala.
	Promover y difundir el valor y aplicación de los Derechos Humanos en el Estado de Tlaxcala.
<b>Estrategia</b>	Llevar los servicios de la Comisión a toda la población posible, mediante el trabajo directo y de campo en los diferentes municipios y comunidades del Estado, así también, ampliar las campañas de publicidad para lograr el reconocimiento de la sociedad.
<b>Línea de Acción:</b>	Proponer las reformas al Marco Jurídico Local afecto de acuerdo a la reforma constitucional federal, en materia de Derechos Humanos, dar seguimiento y emitir los recordatorios que resulten necesarias en las quejas radicadas que se encuentren en activo en esta comisión.
<b>Sublínea de Acción:</b>	Porponer y coordinar una política estatal en materia de defensa, protección, respeto, prevención y difusión de los Derechos Humanos mediante vías de acción específicas.

Matriz de Indicadores para Resultados<sup>3</sup>

Resumen Narrativo<sup>3.1</sup>

Objetivo al que corresponde el indicador <sup>3.1.1</sup>	En el Estado de Tlaxcala los programas de la CEDHT, que buscan la defensa, divulgación y concientización de los derechos humanos; son conocidos por la S.C y los S.P. siendo partícipes de ellos.	Marque el nivel del objetivo en la Matriz de Marco Lógico <sup>3.1.2</sup>			
		Fin	Propósito	Componente	Actividad
Objetivo Ponderado <sup>3.1.3</sup>					9.50%

Indicador<sup>3.2</sup>

Datos de identificación del indicador<sup>3.2.1</sup>

Orden: <sup>3.2.1.1</sup>	9	Nombre del indicador <sup>3.2.1.2</sup>	Porcentaje del informe anual presentado.		
Dimensión del indicador <sup>3.2.1.3</sup>	Relativa	Tipo de indicador para resultados <sup>3.2.1.4</sup>	Gestión		



Definición del indicador <sup>3.2.1.5</sup>		Mide el porcentaje de informe anual de actividades presentado.				
Tipo valor de la meta <sup>3.2.1.6</sup>	Relativa	Unidad de medida <sup>3.2.1.8</sup>		Informe		
Método de cálculo <sup>3.2.1.7</sup>	Numerador	Número de informes anuales rendidos				
	Denominador	Número de informes anuales programados por rendir				
Desagregación geográfica <sup>3.2.1.9</sup>	Estatal	Frecuencia de medición <sup>3.2.1.10</sup>		Anual		
Contribución Agenda 2030:		SI	X		NO	
Objetivo Agenda 2030:						
Transversalidad <sup>3.2.1.11</sup>						
Enfoque de transversalidad <sup>3.2.1.11.1</sup>						
Hombres <sup>3.2.1.11.2</sup>		Mujeres <sup>3.2.1.11.3</sup>			Total <sup>3.2.1.11.4</sup>	
Serie de Información Disponible <sup>3.2.1.12</sup>						
Información disponible <sup>3.2.1.12.1</sup>						

**Características del indicador <sup>3.2.2</sup>**

Característica <sup>3.2.2.1</sup>						
Calificación <sup>3.2.2.2</sup>	Claridad <sup>3.2.2.1.1</sup>	Relevancia <sup>3.2.2.1.2</sup>	Economía <sup>3.2.2.1.3</sup>	Monitoreable <sup>3.2.2.1.4</sup>	Adecuado <sup>3.2.2.1.5</sup>	Aporte marginal <sup>3.2.2.1.6</sup>
No cumple						
Cumple parcialmente						
Cumple	X	X		X	X	N/A

**Contacto indicador <sup>3.2.3</sup>**

Nombre <sup>3.2.3.1</sup>	Victor Manuel	Area <sup>3.2.3.4</sup>	Consejo Consultivo
Apellido paterno <sup>3.2.3.2</sup>	Cid del Prado	Puesto <sup>3.2.3.5</sup>	Consejero Presidente
Apellido materno <sup>3.2.3.3</sup>	Pineda	Teléfono <sup>3.2.3.7</sup>	01246 4621630
Correo electrónico <sup>3.2.3.6</sup>	<a href="mailto:contabilidad.cdhd@outlook.com">contabilidad.cdhd@outlook.com</a>		

**Determinación de metas <sup>3.2.4</sup>**

**Viabilidad de la meta <sup>3.2.4.1</sup>**

Meta acumulable <sup>3.2.4.1.1</sup>	SI	Comportamiento del indicador <sup>3.2.4.1.2</sup>	Ascendente
Factibilidad de la meta <sup>3.2.4.1.3</sup>	Alta		

**Línea base <sup>3.2.4.2</sup>**

Año <sup>3.2.4.2.1</sup>	Valor <sup>3.2.4.2.2</sup>			Periodo al que corresponde el valor <sup>3.2.4.2.3</sup>
	Indicador (relativo) <sup>3.2.4.2.2.1</sup>	Numerador (absoluto) <sup>3.2.4.2.2.2</sup>	Denominador (universo de cobertura) <sup>3.2.4.2.2.3</sup>	
2017				

Justificación línea base <sup>3.2.4.2.4</sup> No se cuenta con la información necesaria que muestre los antecedentes del indicador, posteriormente al cerrar el ejercicio fiscal se establecerá una línea base.